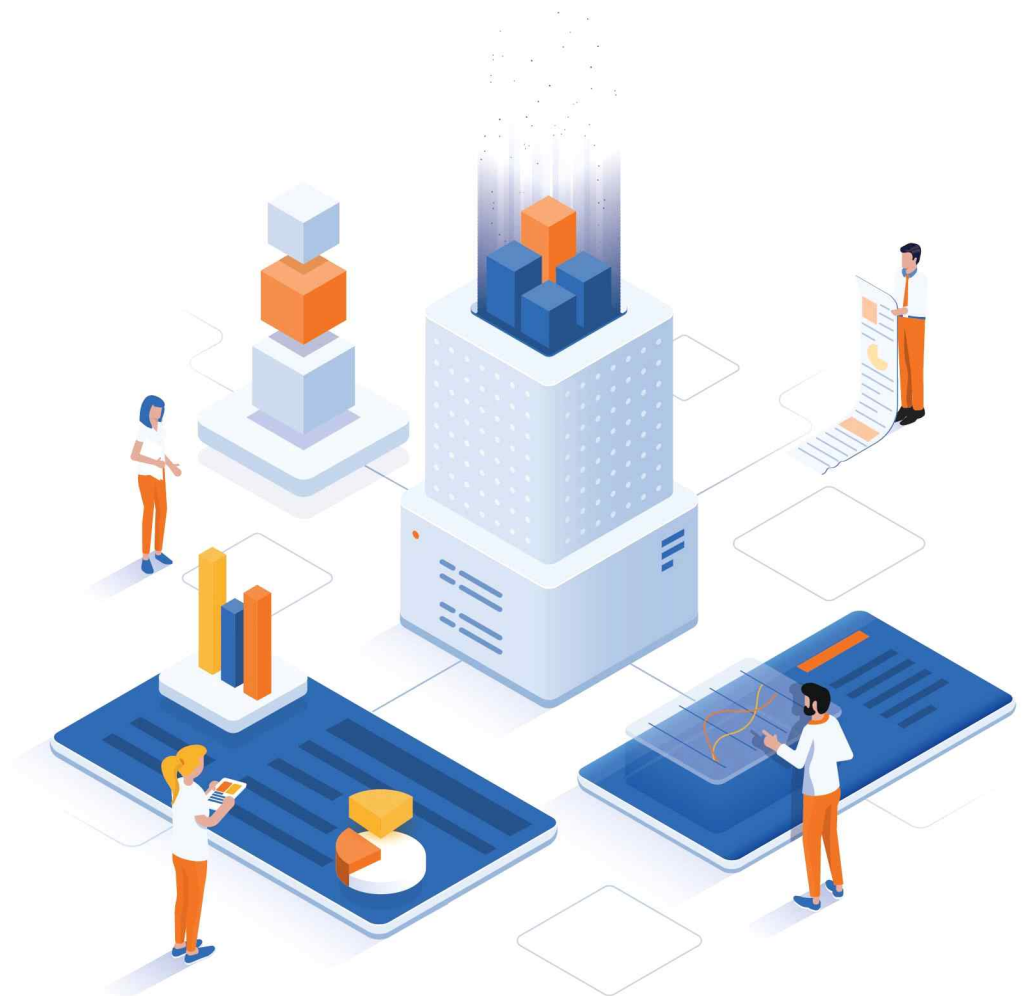


2023년 3분기

지역신용보증재단

보증행태서베이 보고서

2023. 10





2023년

# 지역신용보증재단 보증행태서베이 (3분기)



## 1. 보증 상담금액 대비 지원 금액 비중

현분기 보증 상담금액 대비 지원 금액의 비중은 어느 정도입니까? (단위 :%)

✓ 50% 초과 ~ 80% 이하

**43.1**



✓ 80% 초과

**35.3**

✓ 30% 초과~50% 이하

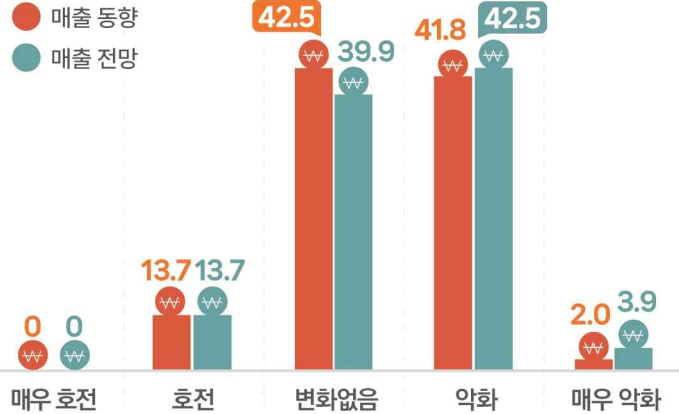
**17.0**

✓ 30% 이하

**4.6**

## 2. 소상공인 매출 동향

귀 기관의 보증상담 소상공인의 전반적인 매출액 변화는 어떠합니까? (단위 :%)

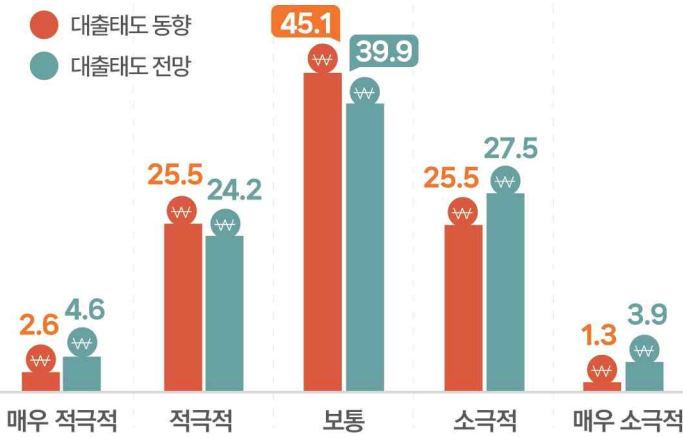


## 3. 관내 금융기관 대출태도

은행권의 보증부대출 취급 태도는 어떠합니까? (단위 :%)

● 대출태도 동향

● 대출태도 전망



## 4. 보증태도지수

보증지원 태도는 어떠하십니까? (단위 :p)

보증태도지수는 0을 기준으로 -100부터 100 사이, (+)인 경우 보증태도 완화\*, (-)인 경우 보증태도 강화\*\*를 의미  
 \* 완화(+)는 심사기준 완화, 지원확대 지침 시달 등 보증지원 증가 기초를 의미  
 \*\* 강화(-)는 심사기준 강화, 지원축소 지침 시달 등 보증지원 감소 기초를 의미



## 5. 보증수요지수

보증이용자의 보증수요는 어떠합니까? (단위 :p)

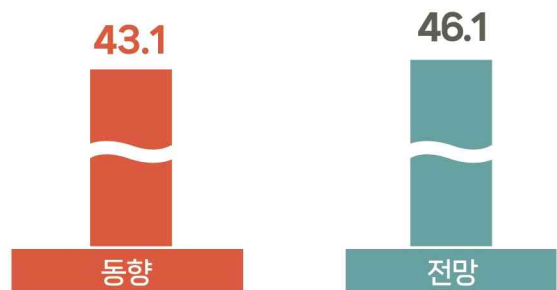
보증수요지수는 0을 기준으로 -100부터 100 사이, (+)에 가까울수록 보증수요자의 보증 수요가 증가, (-)에 가까울수록 보증수요자의 보증 수요가 감소



## 6. 신용위험지수

보증이용자의 신용위험은 어떠합니까? (단위 :p)

신용위험지수는 0을 기준으로 -100부터 100사이, (+)에 가까울수록 보증이용자의 사고발생 증가 등 신용위험이 증가, (-)에 가까울수록 보증이용자의 사고발생 감소 등 신용위험이 감소





## 지역신용보증재단 보증행태서베이 결과 요약 (2023년 3분기 동향 및 4분기 전망)

[표 1] 지역신용보증재단 보증행태서베이(3분기) 조사결과 요약

구분	내용	
주관기관	신용보증재단중앙회	
조사대상	17개 지역신용보증재단의 본점 및 지점 보증업무 책임자	
유효 표본 수	총 153명	
조사기간	2023년 9월 11일 ~ 9월 18일 (8 영업일)	
조사방법	구조화된 전화조사(일부 모바일 조사 병행)	
2023년 3분기 동향	구분	조사 결과
	보증 상담금액 대비 지원 금액 비중	30% 이하 4.6%, 30% 초과 ~ 50% 이하 17.0%, 50% 초과 ~ 80% 이하 43.1%, 80% 초과 35.3%
	관내 금융기관 대출태도	적극적 28.1%, 보통 45.1% 소극적 26.8%
	소상공인 매출	호전 13.7%, 변화없음 42.5%, 악화 43.8%
	보증태도(지수)	완화 24.8%, 변화없음 51.0%, 강화 24.2%, (지수) -0.3
	보증수요(지수)	증가 25.5%, 변화없음 28.8%, 감소 45.8%, (지수) -10.1
	신용위험(지수)	증가 76.5%, 변화없음 17.6%, 감소 5.9%, (지수) 43.1
2023년 4분기 전망	구분	조사 결과
	관내 금융기관 대출태도	적극적 28.8%, 보통 39.9% 소극적 31.4%
	소상공인 매출	호전 13.7%, 변화없음 39.9%, 악화 46.4%
	보증태도(지수)	완화 25.5%, 변화없음 47.1%, 강화 27.5%, (지수) -1.6
	보증수요(지수)	증가 37.9%, 변화없음 26.8%, 감소 35.3%, (지수) 1.3
	신용위험(지수)	증가 79.1%, 변화없음 15.7%, 감소 5.2%, (지수) 46.1

주) 백분율의 경우 소수점 첫 번째 자리로 반올림 되었으므로, 부분의 합과 전체의 수치가 일치하지 않을 수 있음



# 목 차

## 제1장. 조사 개요

1. 조사 배경 및 목적 .....	3
2. 조사 개요 .....	3
3. 조사 항목 .....	3
4. 표본 수 .....	4
5. 보증행태지수 의미 .....	4
6. 용어 정리 .....	5

## 제2장. 조사 결과

1. 보증 상담금액 대비 지원 금액 비중 동향 .....	9
1) 권역별 보증 상담금액 대비 지원 금액 비중 동향 .....	10
2. 소상공인 매출 동향 및 전망 .....	11
1) 권역별 소상공인 매출 동향 및 전망 .....	12
3. 관내 금융기관 대출태도 동향 및 전망 .....	13
1) 권역별 관내 금융기관 대출태도 동향 및 전망 .....	14
4. 보증태도지수 동향 및 전망 .....	15
1) 권역별 보증태도지수 동향 및 전망 .....	16
5. 보증수요지수 동향 및 전망 .....	17
1) 권역별 보증수요지수 동향 및 전망 .....	18
6. 신용위험지수 동향 및 전망 .....	19
1) 권역별 신용위험지수 동향 및 전망 .....	20

설문지 .....	23
-----------	----

# 표 목차

[표 I-1] 조사 개요 .....	3
[표 I-2] 조사 항목 .....	3
[표 I-3] 표본 수 .....	4
[표 I-4] 보증행태지수 의미 .....	4
[표 I-5] 용어 정리 .....	5
[표 II-1] 2023년 3분기 보증 상담금액 대비 지원 금액 비중 동향 .....	9
[표 II-2] 2023년 3분기 보증 상담금액 대비 지원 금액 비중 동향(권역별) .....	10
[표 II-3] 보증이용업체 기업경기실사지수(GBSI)와 소상공인 시장경기동향조사(BSI) 동향 비교 .....	11
[표 II-4] 보증이용업체 기업경기실사지수(GBSI)와 소상공인 시장경기동향조사(BSI) 전망 비교 .....	11
[표 II-5] 2023년 3분기 소상공인 매출 동향 및 4분기 전망 .....	11
[표 II-6] 2023년 3분기 소상공인 매출 동향 및 4분기 전망(권역별) .....	12
[표 II-7] 2023년 3분기 관내 금융기관 대출태도 동향 및 4분기 전망 .....	13
[표 II-8] 2023년 3분기 관내 금융기관 대출태도 동향 및 4분기 전망(권역별) .....	14
[표 II-9] 최근 3개년(2021~2023년) 보증태도지수 동향 및 전망 .....	15
[표 II-10] (참고) 한국은행 「금융기관 대출행태서베이」 대출태도 동향 및 전망 .....	15
[표 II-11] 2023년 3분기 보증태도지수 동향 및 4분기 전망(권역별) .....	16
[표 II-12] 최근 3개년(2021~2023년) 보증수요지수 동향 및 전망 .....	17
[표 II-13] (참고) 한국은행 「금융기관 대출행태서베이」 대출수요 동향 및 전망 .....	17
[표 II-14] 3분기 보증수요지수 동향 및 4분기 전망(권역별) .....	18
[표 II-15] 최근 3개년(2021~2023년) 신용위험지수 동향 및 전망 .....	19
[표 II-16] (참고) 한국은행 「금융기관 대출행태서베이」 신용위험 동향 및 전망 .....	19
[표 II-17] 2023년 3분기 신용위험지수 동향 및 4분기 전망(권역별) .....	20



# 그림 목차

[그림Ⅱ-1] 2023년 3분기 보증 상담금액 대비 지원 금액 비중 동향 .....	9
[그림Ⅱ-2] 2023년 3분기 보증 상담금액 대비 지원 금액 비중 동향(권역별) .....	10
[그림Ⅱ-3] 2023년 3분기 소상공인 매출 동향 및 4분기 전망 .....	11
[그림Ⅱ-4] 2023년 3분기 소상공인 매출 동향 및 4분기 전망(권역별) .....	12
[그림Ⅱ-5] 2023년 3분기 관내 금융기관 대출태도 동향 및 4분기 전망 .....	13
[그림Ⅱ-6] 2023년 3분기 관내 금융기관 대출태도 동향 및 4분기 전망(권역별) .....	14
[그림Ⅱ-7] 최근 3개년(2021~2023년) 보증태도지수 동향 및 전망 .....	15
[그림Ⅱ-8] 2023년 3분기 보증태도지수 동향 및 4분기 전망(권역별) .....	16
[그림Ⅱ-9] 최근 3개년(2021~2023년) 보증수요지수 동향 및 전망 .....	17
[그림Ⅱ-10] 2023년 3분기 보증수요지수 동향 및 4분기 전망(권역별) .....	18
[그림Ⅱ-11] 최근 3개년(2021~2023년) 신용위험지수 동향 및 전망 .....	19
[그림Ⅱ-12] 2023년 3분기 신용위험지수 동향 및 4분기 전망(권역별) .....	20



# 제1장.

## 조사 개요





## 1. 조사 배경 및 목적

- 17개 지역신용보증재단의 보증업무 담당자가 체감하는 보증 동향 및 전망을 분기별로 조사 및 분석을 실시함
- 이를 통해 소기업·소상공인에 대한 신용보증 지원 행태를 파악하여 보증정책 수립을 위한 기초자료로 활용하고자 함

## 2. 조사 개요

[표 1-1] 조사 개요

구분	내용
모집단	17개 지역신용보증재단의 본점 및 지점 보증업무 책임자 155명
조사 방법	구조화된 전화조사(일부 모바일 조사 병행)
유효 표본	총 153명(각 지역신용보증재단의 보증업무 책임자급)
조사 기간	2023년 9월 12일 ~ 9월 19일 (8 영업일)

## 3. 조사 항목

[표 1-2] 조사 항목

구분	내용
보증 상담금액 대비 지원 금액 비중	- 현분기 보증 상담금액 대비 지원 금액 비중
관내 금융기관 대출태도	- 전분기 대비 지난 3개월(7월~9월)간 은행권의 보증부대출 취급 태도 현황 - 향후 3개월(10월~12월)간 은행권의 보증부대출 취급 태도 전망
소상공인 매출	- 전분기 대비 지난 3개월(7월~9월)간 매출 현황 - 향후 3개월(10월~12월)간 매출 전망
보증태도(지수)	- 전분기 대비 지난 3개월(7월~9월)간 보증지원 태도 현황 - 향후 3개월(10월~12월)간 보증지원 태도 전망
보증수요(지수)	- 전분기 대비 지난 3개월(7월~9월)간 보증이용자의 보증수요 현황 - 향후 3개월(10월~12월)간 보증이용자의 보증수요 전망
신용위험(지수)	- 전분기 대비 지난 3개월(7월~9월)간 보증이용자의 신용위험 현황 - 향후 3개월(10월~12월)간 보증이용자의 신용위험 전망

주) 세부 조사항목은 '부록'의 조사표 참고

## 4. 표본 수

[표 1-3] 표본 수

(단위 : 명, %)

구분		사례수	비율(%)	
재단별	수도권	서울	22	14.4
		인천	8	5.2
		경기	25	16.3
	강원권	강원	8	5.2
	충청권	대전	3	2.0
		충북	5	3.3
		충남	10	6.5
		세종	2	1.3
	경상권	부산	8	5.2
		대구	7	4.6
		울산	5	3.3
		경북	12	7.8
		경남	14	9.2
	전라권	광주	7	4.6
		전북	8	5.2
		전남	7	4.6
	제주권	제주	2	1.3
	전 체		153	100.0

## 5. 보증행태지수 의미

- 보증태도, 보증수요, 신용위험에 대한 지역신보의 동향 판단과 향후 전망을 5개 응답 항목 (① 크게 완화(증가) ② 다소 완화(증가) ③ 변화 없음 ④ 다소 강화(감소) ⑤ 매우 강화(감소)) 으로 조사한 후 다음과 같이 가중 평균한 것
- 기준치는 0이며 -100과 100 사이에 분포

[표 1-4] 보증행태지수 의미

$$\{ ['\text{크게 완화(증가)}' \text{ 응답}(\%) \times 1.0 + '\text{다소 완화(증가)}' \text{ 응답}(\%) \times 0.5] - ['\text{매우 강화(감소)}' \text{ 응답}(\%) \times 1.0 + '\text{다소 강화(감소)}' \text{ 응답}(\%) \times 0.5] \} \times 100$$

## 6. 용어 정리

[표 1-5] 용어 정리

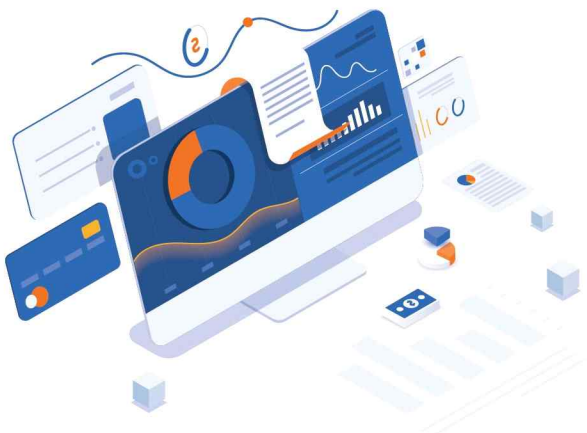
1. 보증 상담금액 대비 지원 금액 비중 : 지역신보 보증이용자의 보증 상담금액에 비해 지난 3개월간 실제 보증 지원 금액 비중을 조사
2. 관내 금융기관 대출태도 : 지역신보의 보증부대출 취급과 관련하여 관내 금융기관들의 적극성 정도를 측정
3. 소상공인 매출 : 지역신보 보증담당자가 체감하는 보증이용자의 소상공인 매출 여건에 대한 3개월간 동향 및 향후 3개월간 전망을 '매우 호전' ~ '매우 악화'의 5단계로 조사
4. 보증태도지수 : 지역신보의 보증태도 동향 및 전망을 수치화한 지표로, -100부터 100 사이이며, 100에 가까울수록 심사기준 완화, 지원 확대 지침 시달 등 보증 지원 증가 기조를 의미하고, -100에 가까울수록 심사기준 강화, 지원 축소 지침 시달 등 보증지원 감소 기조를 의미
5. 보증수요지수 : 지역신보로부터 보증받기를 희망하는 보증수요 동향 및 전망을 수치화한 지표로, -100부터 100 사이의 숫자로 나타냄. 지수가 100에 가까울수록 보증수요자의 보증수요가 증가, -100에 가까울수록 보증수요자의 보증수요가 감소
6. 신용위험지수 : 지역신보 보증이용자의 신용위험 동향 및 전망을 수치화한 지표로, -100부터 100 사이이며, 100에 가까울수록 보증이용자의 사고발생 증가 등 신용위험이 증가, -100에 가까울수록 보증이용자의 사고발생 감소 등 신용위험이 감소





# 제2장.

## 조사 결과



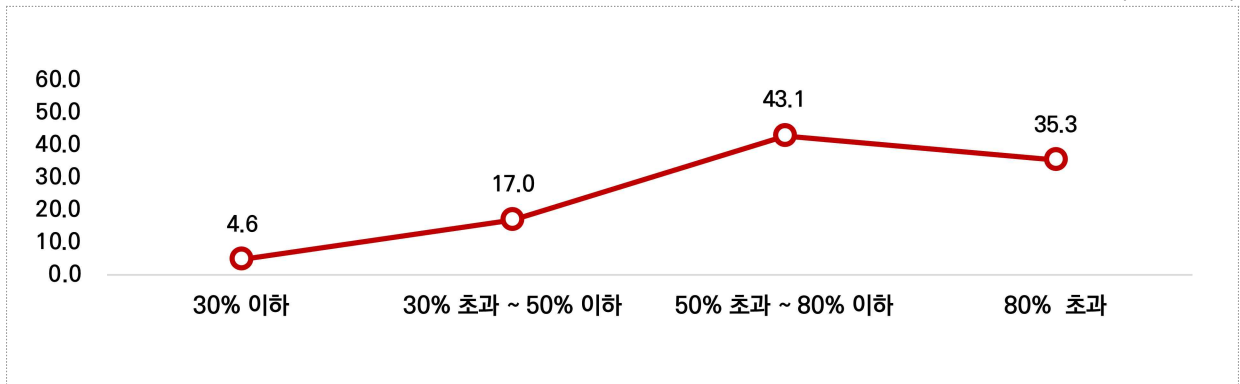


## 1. 보증 상담금액 대비 지원 금액 비중 동향

- (전체) 2023년 3분기 보증 상담금액 대비 보증 지원 금액 비중은 '50% 초과 ~ 80% 이하'가 43.1%로 가장 높게 나타났으며, 다음으로 '80% 초과'(35.3%), '30% 초과 ~ 50% 이하'(17.0%), '30% 이하'(4.6%)의 순으로 나타남
- 50% 초과 비중이 78.4%로 과반수를 차지하여 보증 상담금액 대비 실제 보증 지원 금액의 비중이 높게 나타남

[그림 II-1] 2023년 3분기 보증 상담금액 대비 지원 금액 비중 동향

(단위 : %)



[표 II-1] 2023년 3분기 보증 상담금액 대비 지원 금액 비중 동향

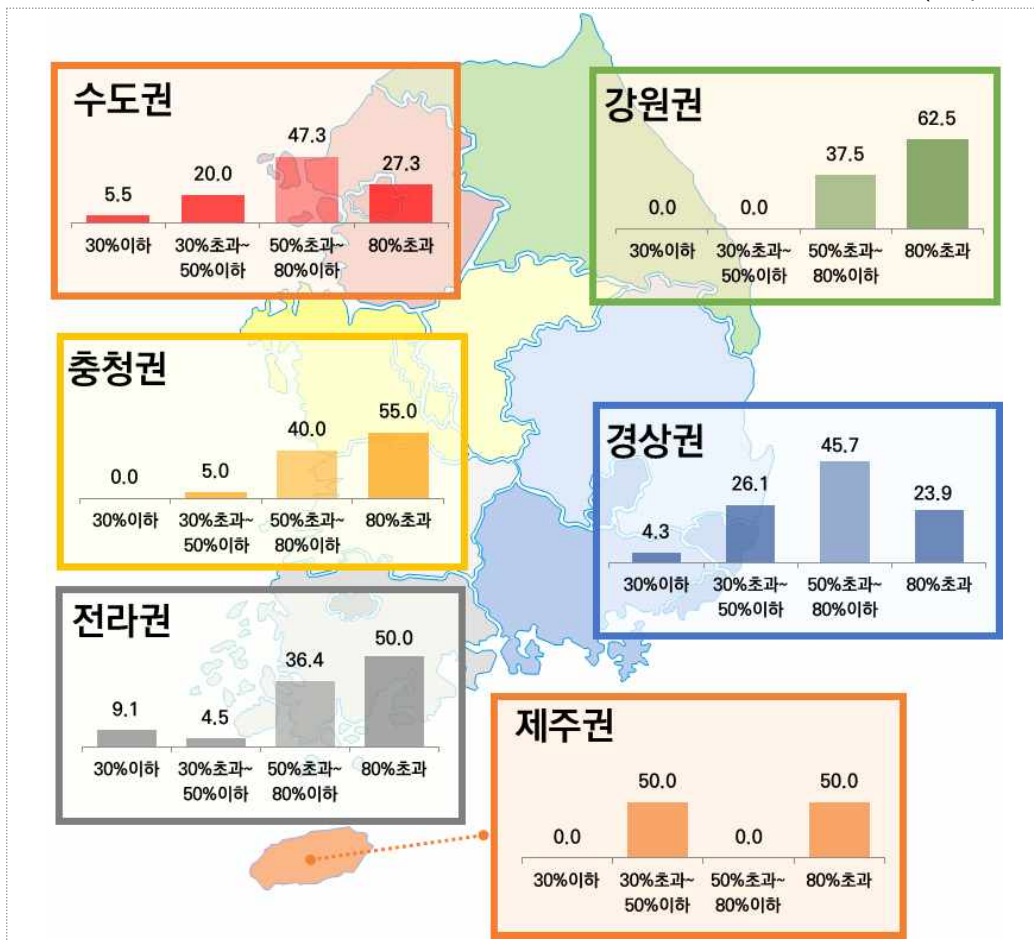
(단위 : 명, %)

구분	30% 이하	30% 초과 ~ 50% 이하	50% 초과 ~ 80% 이하	80% 초과
응답자 수	7	26	66	54
비율	4.6	17.0	43.1	35.3

## 1) 권역별 보증 상담금액 대비 지원 금액 비중 동향

- (동향) 2023년 3분기 권역별 보증 상담금액 대비 보증 지원 금액 비중 동향은 전반적으로 모든 권역에서 높게 나타났으며, 강원권은 50% 초과 비중이 100%로 보증 상담금액 대비 지원 금액 비중이 상당히 높은 것으로 나타남.  
또한, 충청권과 전라권에서도 50% 초과 비율이 각각 95.0%, 86.4%로 과반수를 차지하며 보증 상담금액 대비 지원 금액 비중이 높은 것으로 나타남

[그림 II-2] 2023년 3분기 보증 상담금액 대비 지원 금액 비중 동향(권역별)  
(단위 : %)



[표 II-2] 2023년 3분기 보증 상담금액 대비 지원 금액 비중 동향(권역별)  
(단위 : 명, %)

권역명	30% 이하		30% 초과 ~ 50% 이하		50% 초과 ~ 80% 이하		80% 초과	
	빈도	비율	빈도	비율	빈도	비율	빈도	비율
수도권	3	5.5	11	20.0	26	47.3	15	27.3
강원권	0	0.0	0	0.0	3	37.5	5	62.5
충청권	0	0.0	1	5.0	8	40.0	11	55.0
경상권	2	4.3	12	26.1	21	45.7	11	23.9
전라권	2	9.1	1	4.5	8	36.4	11	50.0
제주권	0	0.0	1	50.0	0	0.0	1	50.0

## 2. 소상공인 매출 동향 및 전망

- (동향) '23년 3분기 소상공인 매출 동향은 '변화없음'이 42.5%로 가장 높게 나타났으며, 다음으로 '악화'(41.8%), '호전'(13.7%), '매우 악화'(2.0%)의 순으로 나타남.  
'악화(매우 악화 + 악화)' 비율(43.8%)이 '호전(매우 호전 + 호전)' 비율(13.7%)보다 높게 나타나, 소상공인의 매출 상황이 좋지 않은 것으로 판단됨

[표 II-3] 보증이용업체 기업경기실사지수(GBSI)와 소상공인 시장경기동향조사(BSI) 동향 비교

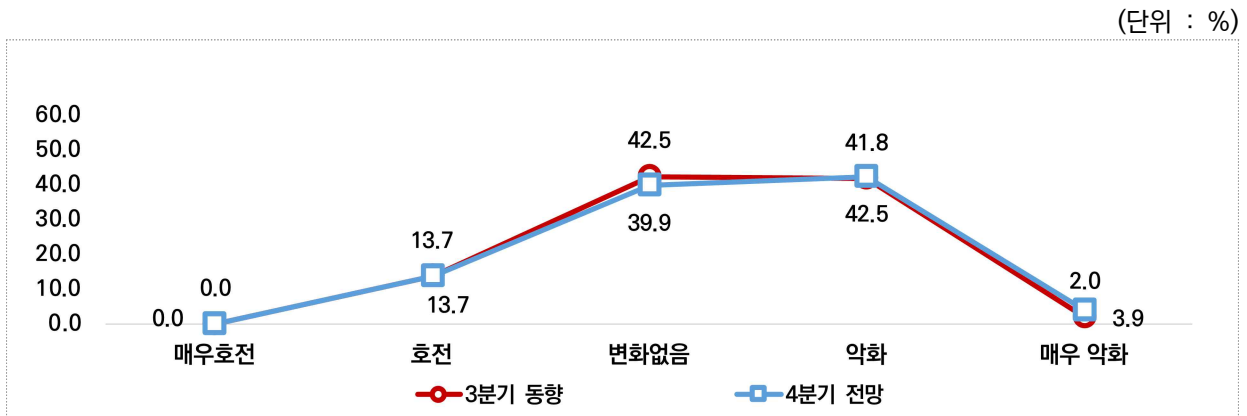
신용보증재단중앙회 '보증이용업체 기업경기실사지수(GBSI)'의 3분기 매출 동향 **72.6p**  
 소상공인시장진흥공단 '소상공인 시장경기동향조사(BSI)' 8월 매출 동향 **62.9p**  
 → 두 지수 모두 기준치(100) 이하로 나타나 소상공인의 매출 사정이 좋지 않은 것으로 보임

- (전망) '23년 4분기 소상공인 매출 전망은 '악화'가 42.5%로 가장 높게 나타났으며, 다음으로 '변화없음'(39.9%), '호전'(13.7%), '매우 악화'(3.9%)의 순으로 나타남.  
3분기 '악화'(43.8%) 대비 4분기 전망 '악화'(46.4%) 비율이 높게 나타나, 소상공인 매출 상황은 지속적으로 악화될 것으로 전망

[표 II-4] 보증이용업체 기업경기실사지수(GBSI)와 소상공인 시장경기동향조사(BSI) 전망 비교

신용보증재단중앙회 '보증이용업체 기업경기실사지수(GBSI)'의 4분기 매출 전망 **72.7p**  
 소상공인시장진흥공단 '소상공인 시장경기동향조사(BSI)' 9월 매출 전망 **95.3p**  
 → 두 지수 모두 기준치(100) 이하로 나타나 향후 소상공인의 매출 사정이 개선되지 않을 것으로 전망

[그림 II-3] 2023년 3분기 소상공인 매출 동향 및 4분기 전망



[표 II-5] 2023년 3분기 소상공인 매출 동향 및 4분기 전망

(단위 : 명, %)

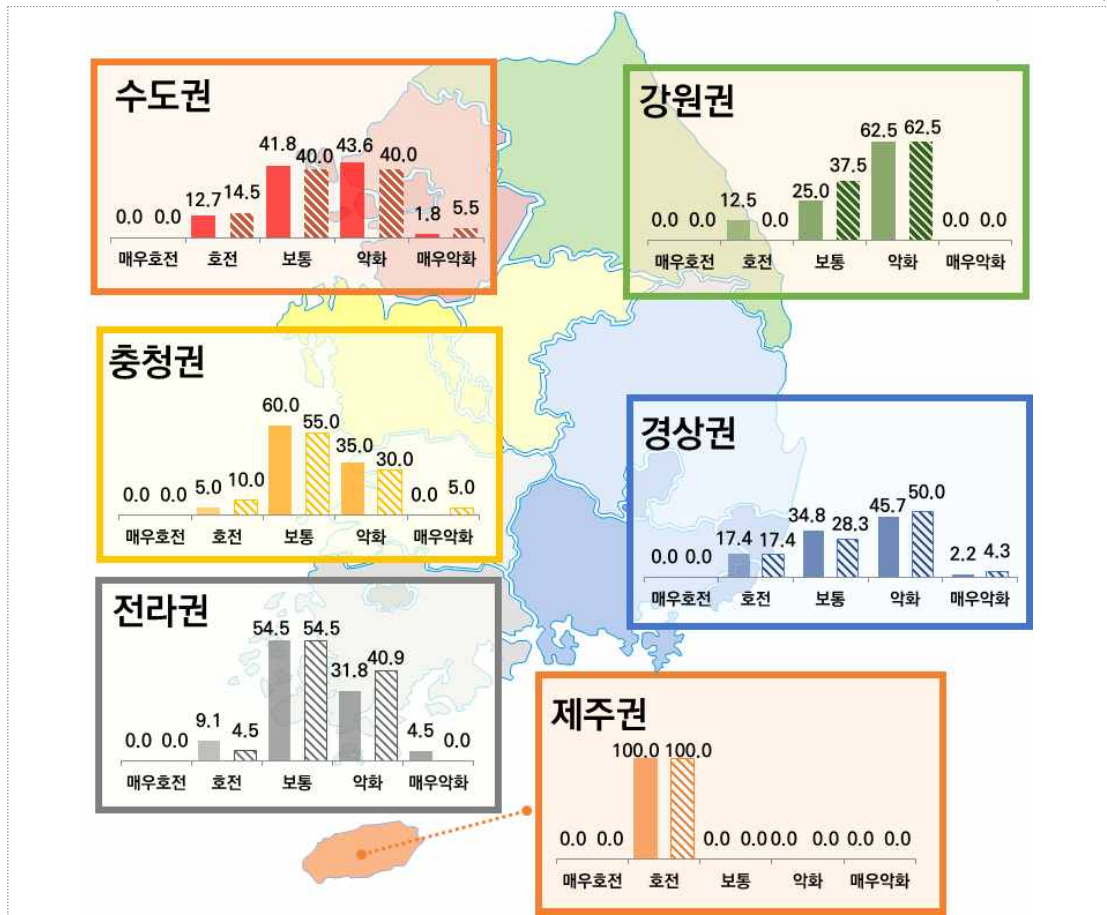
구분	2023년 3분기 소상공인 매출 동향					2023년 4분기 소상공인 매출 전망				
	매우호전	호전	변화없음	악화	매우악화	매우호전	호전	변화없음	악화	매우악화
응답자 수	0	21	65	64	3	0	21	61	65	6
비율	0.0	13.7	42.5	41.8	2.0	0.0	13.7	39.9	42.5	3.9

## 1) 권역별 소상공인 매출 동향 및 전망

- (동향) '23년 3분기 권역별 소상공인 매출 동향은 모든 권역에서 악화 비율이 높게 나타났으며, 특히 강원권의 악화 비율(62.5%)이 높게 나타남
- (전망) '23년 4분기 권역별 소상공인 매출 전망은 3분기와 비슷한 수준으로 예상되며, 3분기 동향과 마찬가지로 강원권의 악화 비율(62.5%)이 전 권역에서 가장 높게 나타남

[그림 II-4] 2023년 3분기 소상공인 매출 동향 및 4분기 전망(권역별)

(단위 : %)



[표 II-6] 2023년 3분기 소상공인 매출 동향 및 4분기 전망(권역별)

(단위 : %, %p)

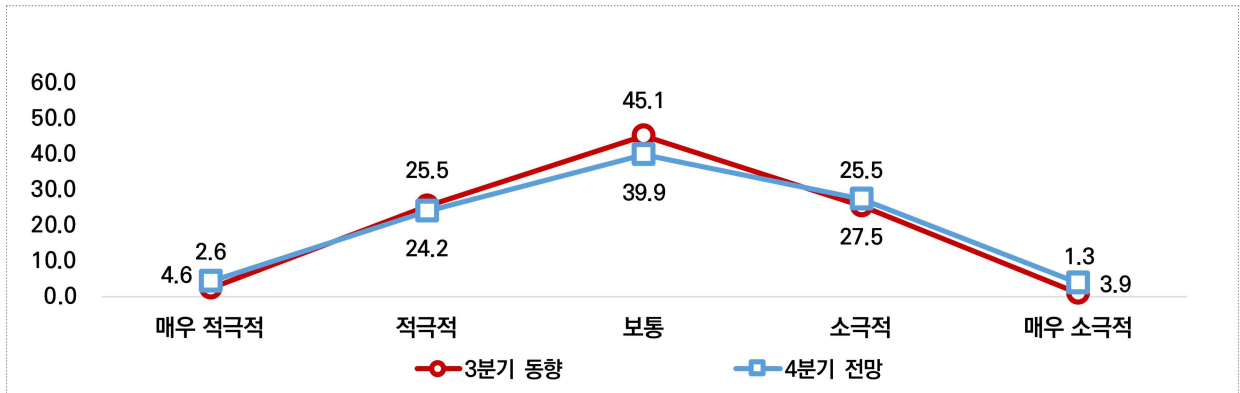
권역명	2023년 3분기 매출 동향					동향 (호전-악화)	2023년 4분기 매출 전망					전망 (호전-악화)
	매우호전	호전	변화 없음	악화	매우악화		매우호전	호전	변화 없음	악화	매우악화	
수도권	0.0	12.7	41.8	43.6	1.8	-32.7	0.0	14.5	40.0	40.0	5.5	-30.9
강원권	0.0	12.5	25.0	62.5	0.0	-50.0	0.0	0.0	37.5	62.5	0.0	-62.5
충청권	0.0	5.0	60.0	35.0	0.0	-30.0	0.0	10.0	55.0	30.0	5.0	-25.0
경상권	0.0	17.4	34.8	45.7	2.2	-30.4	0.0	17.4	28.3	50.0	4.3	-37.0
전라권	0.0	9.1	54.5	31.8	4.5	-27.3	0.0	4.5	54.5	40.9	0.0	-36.4
제주권	0.0	100.0	0.0	0.0	0.0	100.0	0.0	100.0	0.0	0.0	0.0	100.0

### 3. 관내 금융기관 대출태도 동향 및 전망

- (동향) '23년 3분기 관내 금융기관 대출태도 동향은 '보통'이 45.1%로 가장 높게 나타났으며, 다음으로 '적극적' 및 '소극적'(각각 25.5%), '매우 적극적'(2.6%), '매우 소극적'(1.3%) 순으로 나타남
- (전망) '23년 4분기 대출태도 전망은 '보통'이 39.9%로 가장 높게 나타났으며, 다음으로 '소극적'(27.5%), '적극적'(24.2%), '매우 적극적'(4.6%), '매우 소극적'(3.9%) 순으로 나타남. '3분기 동향 소극적'(26.8%) 대비 '소극적'(31.4%) 비율이 높게 나타나, 금융기관 보증부대출 취급의 소극적 태도가 지속될 것으로 전망함

[그림 II-5] 2023년 3분기 관내 금융기관 대출태도 동향 및 4분기 전망

(단위 : %)



[표 II-7] 2023년 3분기 관내 금융기관 대출태도 동향 및 4분기 전망

(단위 : 명, %)

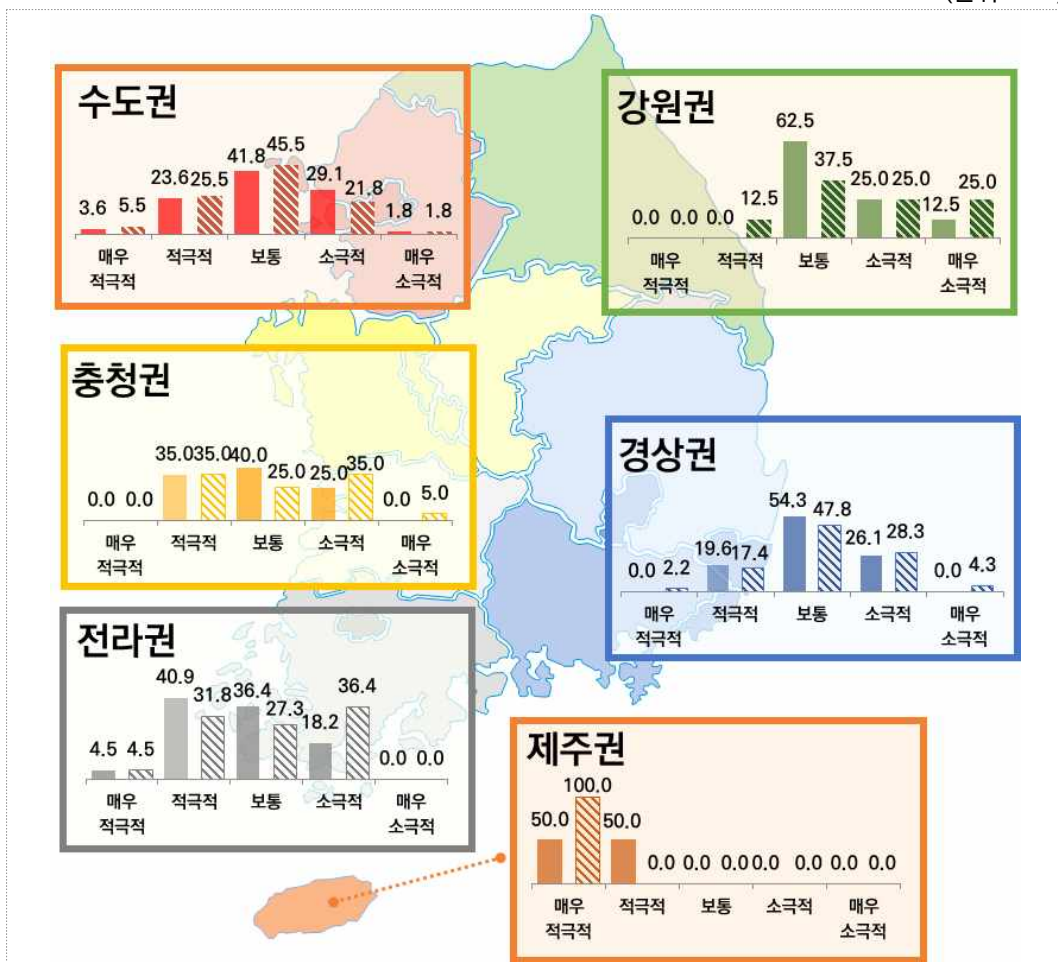
구분	2023년 3분기 관내 금융기관 대출태도 동향					2023년 4분기 관내 금융기관 대출태도 전망				
	매우 적극적	적극적	보통	소극적	매우 소극적	매우 적극적	적극적	보통	소극적	매우 소극적
응답자 수	4	39	69	39	2	7	37	61	42	6
비율	2.6	25.5	45.1	25.5	1.3	4.6	24.2	39.9	27.5	3.9



## 1) 권역별 관내 금융기관 대출태도 동향 및 전망

- (동향) '23년 3분기 권역별 금융기관 대출태도 동향은 전라권과 제주권에서 적극적인 것으로 나타났으며, 수도권과 강원권, 충청권, 경상권은 소극적인 것으로 나타남. 그 중 강원권의 관내 금융기관 대출태도의 동향이 가장 소극적(37.5%)으로 나타남
- (전망) '23년 4분기 권역별 금융기관 대출태도 전망은 제주권을 제외한 전 권역에서 관내 금융기관 보증부대출 취급 태도의 소극적 경향이 유지될 것으로 전망

[그림 II-6] 2023년 3분기 관내 금융기관 대출태도 동향 및 4분기 전망(권역별)  
(단위 : %)



[표 II-8] 2023년 3분기 관내 금융기관 대출태도 동향 및 4분기 전망(권역별)  
(단위 : %, %p)

권역명	2023년 3분기 대출태도 동향					동향 (적극적-소극적)	2023년 4분기 대출태도 전망					전망 (적극적-소극적)
	매우 적극적	적극적	보통	소극적	매우 소극적		매우 적극적	적극적	보통	소극적	매우 소극적	
수도권	3.6	23.6	41.8	29.1	1.8	-3.6	5.5	25.5	45.5	21.8	1.8	7.3
강원권	0.0	0.0	62.5	25.0	12.5	-37.5	0.0	12.5	37.5	25.0	25.0	-37.5
충청권	0.0	35.0	40.0	25.0	0.0	10.0	0.0	35.0	25.0	35.0	5.0	-5.0
경상권	0.0	19.6	54.3	26.1	0.0	-6.5	2.2	17.4	47.8	28.3	4.3	-13.0
전라권	4.5	40.9	36.4	18.2	0.0	27.3	4.5	31.8	27.3	36.4	0.0	0.0
제주권	50.0	50.0	0.0	0.0	0.0	100.0	100.0	0.0	0.0	0.0	0.0	100.0



## 4. 보증태도지수 동향 및 전망

- (동향) '23년 3분기 보증태도 동향 지수는 -0.3p로 2분기(-1.6p) 대비 1.3p 상승하였으나, 여전히 보증지원 감소 현상을 보이는 것으로 나타남
- (전망) '23년 4분기 보증태도 전망 지수는 -1.6p로 보증태도 감소 기조를 유지할 전망

[그림 II-7] 최근 3개년(2021~2023년) 보증태도지수 동향 및 전망

(단위 : p)



[표 II-9] 최근 3개년(2021~2023년) 보증태도지수 동향 및 전망

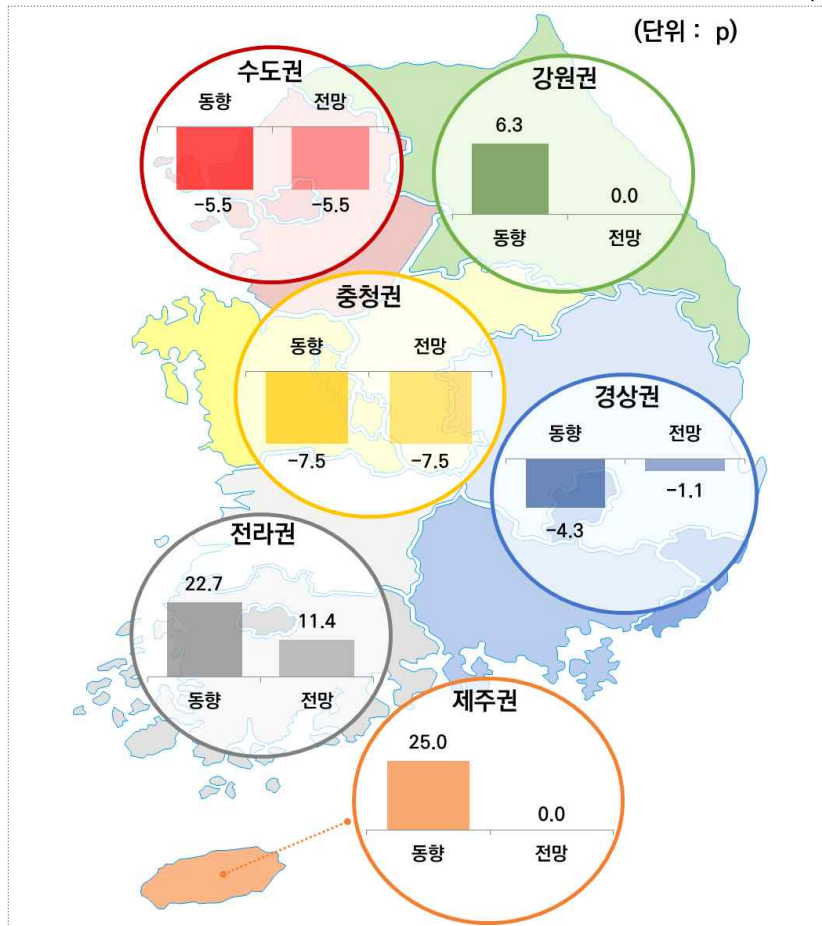
(단위 : p)

구분	2021년	2022년				2023년			
	4/4	1/4	2/4	3/4	4/4	1/4	2/4	3/4	4/4
보증태도지수 동향	39.5	43.0	21.1	20.2	5.6	7.0	-1.6	-0.3	
보증태도지수 전망	25.9	49.1	31.5	12.3	9.9	-1.0	3.7	-7.8	-1.6

## 1) 권역별 보증태도지수 동향 및 전망

- (동향) '23년 3분기 권역별 보증태도 동향 지수는 제주권이 25.0p로 가장 높게 나타났으며, 다음으로 전라권(22.7p), 강원권(6.3p) 등의 순으로 나타남. 수도권과 충청권, 경상권을 제외한 타 권역에서 보증지원 증가 경향을 보임
- (전망) '23년 4분기 권역별 보증태도 전망 지수는 전라권에서 양(+)의 수치를 보였으나 수도권, 충청권, 경상권에서 음(-)의 기초를 유지하였고 강원권, 제주권은 보합(0)임

[그림 II-9] 2023년 3분기 보증태도지수 동향 및 4분기 전망(권역별)  
(단위 : p)



[표 II-10] 2023년 3분기 보증태도지수 동향 및 4분기 전망(권역별)

(단위 : %, p)

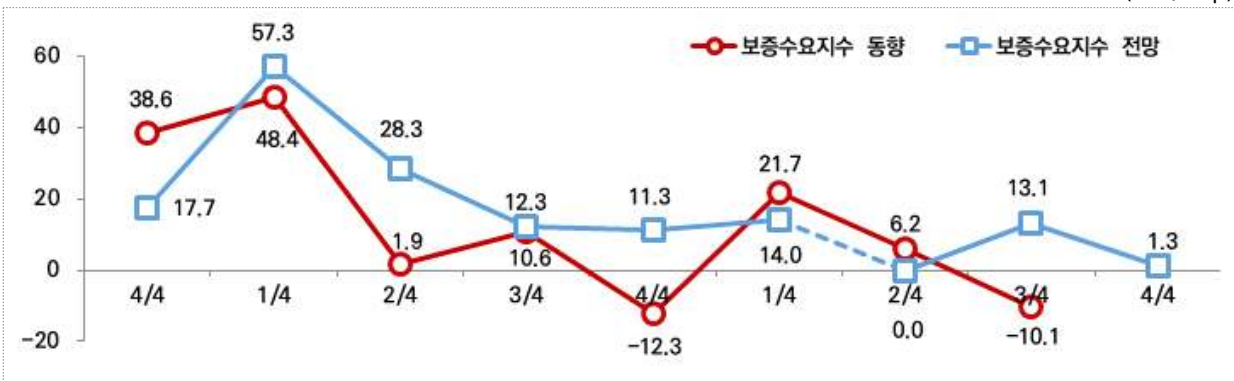
권역명	2023년 3분기 보증태도 동향					동향 지수	2023년 4분기 보증태도 전망					전망 지수
	크게 완화	다소 완화	변화 없음	다소 강화	매우 강화		크게 완화	다소 완화	변화 없음	다소 강화	매우 강화	
수도권	3.6	12.7	58.2	20.0	5.5	-5.5	1.8	21.8	43.6	29.1	3.6	-5.5
강원권	0.0	37.5	50.0	0.0	12.5	6.3	0.0	25.0	62.5	0.0	12.5	0.0
충청권	0.0	10.0	65.0	25.0	0.0	-7.5	0.0	15.0	60.0	20.0	5.0	-7.5
경상권	2.2	23.9	41.3	28.3	4.3	-4.3	0.0	30.4	37.0	32.6	0.0	-1.1
전라권	4.5	45.5	40.9	9.1	0.0	22.7	4.5	27.3	54.5	13.6	0.0	11.4
제주권	0.0	50.0	50.0	0.0	0.0	25.0	0.0	0.0	100.0	0.0	0.0	0.0

## 5. 보증수요지수 동향 및 전망

- (동향) '23년 3분기 전체 보증수요의 동향 지수는 -10.1p로 2분기(6.2p) 대비 16.3p 하락하여 보증수요자의 보증 필요성이 하락한 것으로 나타남
- (전망) '23년 4분기 전체 보증수요의 전망 지수는 1.3p로 3분기 전망(13.1p) 대비 11.8p 하락하였으나 기준치(0) 이상으로 보증수요자의 보증 필요성 증가 기조가 유지될 전망

[그림 II-10] 최근 3개년(2021~2023년) 보증수요·대출수요지수 동향 및 전망

(단위 : p)



[표 II-11] 최근 3개년(2021~2023년) 보증수요지수 동향 및 전망

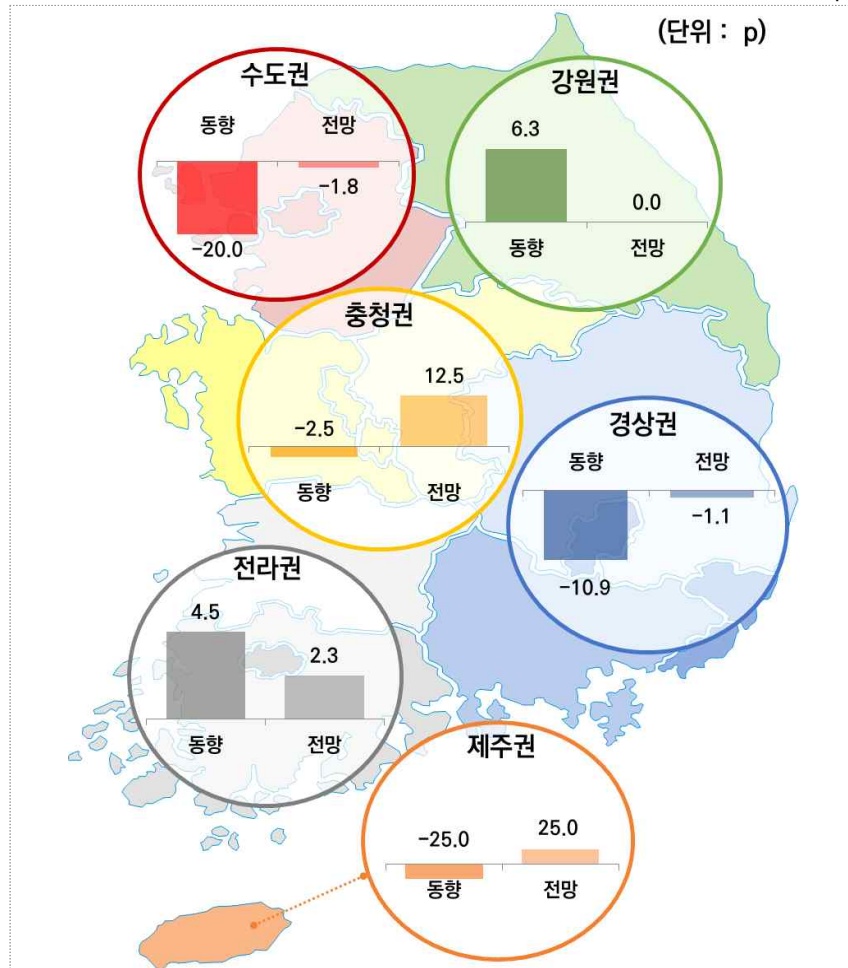
(단위 : p)

구분	2021년	2022년				2023년			
	4/4	1/4	2/4	3/4	4/4	1/4	2/4	3/4	4/4
보증수요지수 동향	38.6	48.4	1.9	10.6	-12.3	21.7	6.2	-10.1	
보증수요지수 전망	17.7	57.3	28.3	12.3	11.3	14.0	0.0	13.1	1.3

## 1) 권역별 보증수요지수 동향 및 전망

- (동향) '23년 3분기 권역별 보증수요 동향 지수는 강원권 및 전라권(각 6.3p, 4.5p)을 제외한 모든 권역에서 감소세를 보임
- (전망) '23년 4분기 권역별 보증수요 전망 지수는 음(-)의 값을 보이는 수도권 및 경상권과 보합(0)인 수도권을 제외한 권역에서 기준치(0) 초과로 나타나 보증수요 증가 기조를 보임

[그림 II-12] 2023년 3분기 보증수요지수 동향 및 4분기 전망(권역별)  
(단위 : p)



[표 II-12] 3분기 보증수요지수 동향 및 4분기 전망(권역별)

(단위 : %, p)

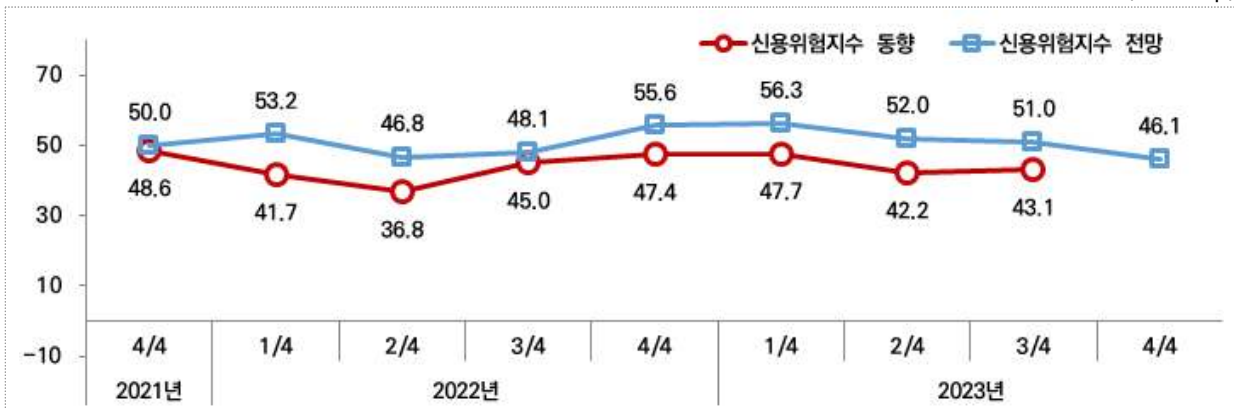
권역명	2023년 3분기 보증수요 동향					동향 지수	2023년 4분기 보증수요 전망					전망 지수
	크게 증가	다소 증가	변화 없음	다소 감소	매우 감소		크게 증가	다소 증가	변화 없음	다소 감소	매우 감소	
수도권	1.8	16.4	29.1	45.5	7.3	-20.0	3.6	30.9	30.9	27.3	7.3	-1.8
강원권	25.0	12.5	12.5	50.0	0.0	6.3	25.0	12.5	0.0	62.5	0.0	0.0
충청권	5.0	20.0	40.0	35.0	0.0	-2.5	5.0	45.0	20.0	30.0	0.0	12.5
경상권	2.2	26.1	21.7	47.8	2.2	-10.9	4.3	34.8	21.7	32.6	6.5	-1.1
전라권	0.0	36.4	36.4	27.3	0.0	4.5	0.0	31.8	40.9	27.3	0.0	2.3
제주권	0.0	0.0	50.0	50.0	0.0	-25.0	0.0	50.0	50.0	0.0	0.0	25.0

## 6. 신용위험지수 동향 및 전망

- (동향) '23년 3분기 신용위험 동향 지수는 43.1p로 2분기(42.2p) 대비 0.9p 상승하여 경기의 불확실성에 따른 신용위험 증가세가 두드러짐
- (전망) '23년 4분기 신용위험 전망 지수는 46.1p로 3분기 전망(51.0p) 대비 4.9p 하락하였으나, 신용위험 증가세가 유지될 전망

[그림 II-13] 최근 3개년(2021~2023년) 신용위험지수 동향 및 전망

(단위 : p)



[표 II-13] 최근 3개년(2021~2023년) 신용위험지수 동향 및 전망

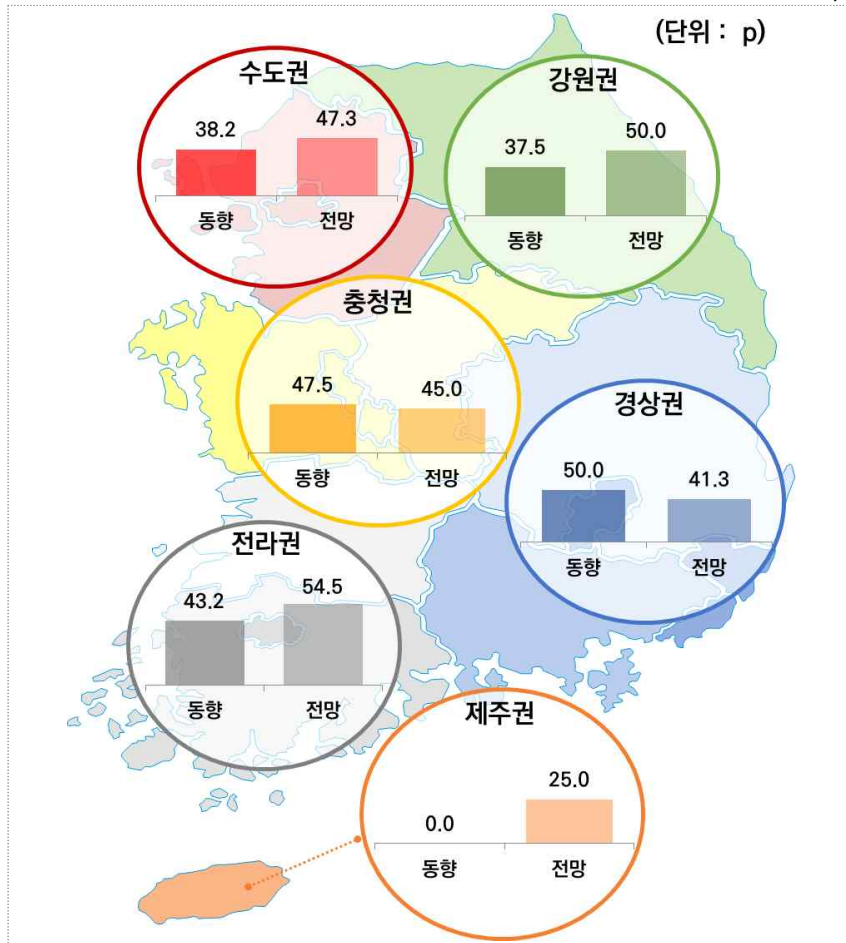
(단위 : p)

구분	2021년	2022년				2023년			
	4/4	1/4	2/4	3/4	4/4	1/4	2/4	3/4	4/4
신용위험지수 동향	48.6	41.7	36.8	45.0	47.4	47.7	42.2	43.1	
신용위험지수 전망	50.0	53.2	46.8	48.1	55.6	56.3	52.0	51.0	46.1

## 1) 권역별 신용위험지수 동향 및 전망

- (동향) '23년 3분기 권역별 신용위험 동향 지수는 경상권이 50.0p로 가장 높으며, 다음으로 충청권(47.5p), 전라권(43.2p) 등의 순으로 모든 권역에서 신용 위험도가 증가세를 보임
- (전망) '23년 4분기 권역별 신용위험 전망 지수가 모든 권역에서 높게 나타남에 따라, 보증 이용자의 신용위험 증가세가 당분간 지속될 것으로 전망

[그림 II-15] 2023년 3분기 신용위험지수 동향 및 4분기 전망(권역별)  
(단위 : p)



[표 II-14] 2023년 3분기 신용위험지수 동향 및 4분기 전망(권역별)

(단위 : %, p)

권역명	2023년 3분기 신용위험 동향					동향 지수	2023년 4분기 신용위험 전망					전망 지수
	크게 증가	다소 증가	변화 없음	다소 감소	매우 감소		크게 증가	다소 증가	변화 없음	다소 감소	매우 감소	
수도권	14.5	52.7	27.3	5.5	0.0	38.2	20.0	58.2	18.2	3.6	0.0	47.3
강원권	12.5	62.5	12.5	12.5	0.0	37.5	50.0	25.0	12.5	0.0	12.5	50.0
충청권	20.0	60.0	15.0	5.0	0.0	47.5	20.0	55.0	20.0	5.0	0.0	45.0
경상권	17.4	69.6	8.7	4.3	0.0	50.0	13.0	65.2	15.2	4.3	2.2	41.3
전라권	13.6	63.6	18.2	4.5	0.0	43.2	22.7	68.2	4.5	4.5	0.0	54.5
제주권	0.0	50.0	0.0	50.0	0.0	0.0	0.0	50.0	50.0	0.0	0.0	25.0



# 제3장.

## 부록 (설문지)







## 2023년 지역신용보증재단 보증행태서베이 조사(3분기)

안녕하십니까?

본 조사는 귀 재단의 소기업·소상공인에 대한 신용보증 지원 행태를 파악하여 보증정책 수립을 위한 기초자료로 활용하고자 합니다.

본 조사에 응답하신 내용은 개인정보 보호법 제58조 1항 및 통계법 제5조(다른 법률과의 관계), 통계법 제33조(비밀의 보호)에 의해 비밀이 철저히 보장됨을 알려드립니다.

바쁘시더라도 귀 재단의 소중한 의견을 부탁드립니다. 조사에 참여해 주셔서 감사합니다.

2023년 09월

▣ 주관기관 : 신용보증재단중앙회

▣ 조사기관 : 알앤알컨설팅(주) 박수진 전임연구원 (☎02-3484-3063)

### 1. (보증태도) 보증지원 태도의 완화\* 또는 강화\*\* 경향은 어떠합니까?

[전분기 대비 지난 3개월간 현황 ( ) / 향후 3개월간 전망 ( )]

① 크게 완화 ② 다소 완화 ③ 변화없음 ④ 다소 강화 ⑤ 매우 강화

\* 완화는 심사기준 완화, 지원 확대 지침 시달 등 금융지원 증가 경향을 의미

\*\* 강화는 심사기준 강화, 지원 축소 지침 시달 등 금융지원 감소 경향을 의미

### 2. (보증상담금액 대비 지원금액 비중) 현분기 보증 상담금액 대비 지원 금액의 비중은 어느 정도입니까?

① 30%이하 ② 30%초과~50%이하 ③ 50%초과~80%이하 ④ 80%초과

### 3. (보증수요) 보증이용자의 보증수요가 어떠합니까?

[전분기 대비 지난 3개월간 현황 ( ) / 향후 3개월간 전망 ( )]

① 크게 증가 ② 다소 증가 ③ 변화없음 ④ 다소 감소 ⑤ 매우 감소

### 4. (관내 금융기관 대출태도) 은행권의 보증부 대출 취급 태도는 어떠합니까?

[전분기 대비 지난 3개월간 현황 ( ) / 향후 3개월간 전망 ( )]

① 매우 적극적 ② 적극적 ③ 보통 ④ 소극적 ⑤ 매우 소극적

### 5. (소상공인 매출 동향) 귀 기관의 보증상담 소상공인의 전반적인 매출액 변화는 어떠합니까?

[전분기 대비 지난 3개월간 현황 ( ) / 향후 3개월간 전망 ( )]

① 매우 호전 ② 호전 ③ 변화없음 ④ 악화 ⑤ 매우 악화

**6. (신용위험) 보증이용자의 신용위험은 어떠합니까?**

[전분기 대비 지난 3개월간 현황 ( ) / 향후 3개월간 전망 ( )]

- ① 크게 증가    ② 다소 증가    ③ 변화없음    ④ 다소 감소    ⑤ 매우 감소

**※ 답변하여 주셔서 감사합니다. 좋은 하루 되십시오.**

앞으로도 저희 신용보증재단중앙회에서는 소상공인의 발전을 위한 모바일 및 전화 설문조사를 분기별로 진행하여 연락드릴 예정입니다. 감사합니다.

**개인정보 활용 동의서**

신용보증재단중앙회는 2023년 분기 보증행태서베이 조사와 관련하여 「개인정보보호법」 제15조의 규정에 따라 아래와 같이 귀하의 개인정보를 수집 및 이용하고자 합니다.

- 개인정보 수집·이용 목적 : 응답 Data 검증 및 응답자 답례품 제공
- 수집하는 개인정보 항목 : 성명, 연락처 등
- 개인정보 보유·이용기간 : 조사 당해년도 (개인정보 파기를 요청하는 경우 즉시 파기)

응답자는 개인정보 수집·이용 동의에 대해 거부할 권리가 있습니다. 단, 개인정보 수집·이용에 미동의를 할 경우 답례품을 받을 수 없습니다. 개인정보 수집 및 이용에 동의하십니까?

동의합니다.     동의하지 않습니다.

<b>성명 / 직책</b>	/	<b>이메일 주소</b>	
<b>전화(회사)</b>		<b>휴대폰 번호</b>	

※ 추후 휴대폰으로 답례품이 발송될 예정이니, 휴대폰번호를 정확히 기입해 주시기 바랍니다.



**KOREG**  
신용보증재단중앙회



대전광역시 서구 한밭대로 713, 12~15층(월평동 282-1, 나라키움대전센터)  
TEL. 1588-7365 / FAX. (042)480-4007~8