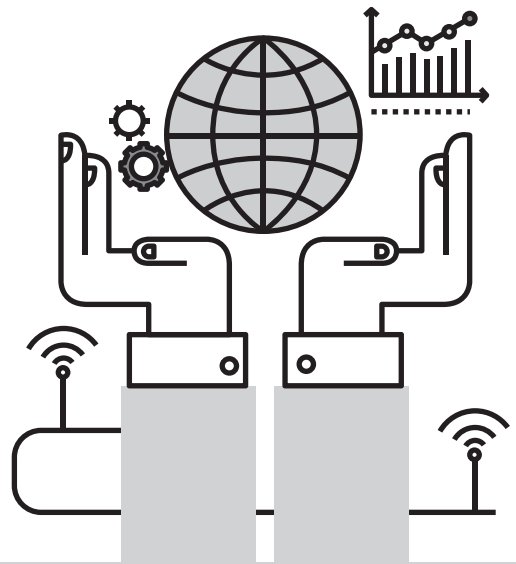


충북지방중소벤처기업청

# 기업 지원정보

## CONTENTS

- ① 중소기업 정책 및 동향
- ② 창업·벤처
- ③ 인력
- ④ 금융
- ⑤ 연구개발(R&D)
- ⑥ 수출/판로
- ⑦ 소상공인/전통시장
- ⑧ 기타



6월중에는  
중소기업 이렇게 도와드립니다.





# 01

## 중소기업 정책 및 동향

### ☎ 민간중심 모태펀드 7,100억원 운용사 선정 (5.8, 중기부)

- 민간 자유 제안 펀드 3,510억원, 혁신모험펀드 4,910억원 규모
  - 벤처캐피탈 24개사 선정

### ☎ 중소기업 기술보호지원반 출범(5.10, 중기부)

- 12개 지방중기청 책임관 12명, 법률 및 보안분야 전문가 37명 등 총 49명
  - 기술 유출 예방을 위한 지역별 정책 설명회 개최 및 현장 방문 홍보
  - 기술 유출 발생 기업 방문조사 및 사건처리와 사후 관리 실시

### ☎ 월드클래스 300 신규 41개사 선정(5.15, 중기부)

- 올해 41개사 신규 선정을 포함한 총 300개사에 대해 R&D, 해외마케팅, 인력 등 종합 지원

### ☎ 소셜벤처 활성화 방안 발표(5.16, 관계부처 합동)

- 민간주도 소셜벤처 판별 가이드라인 및 가치평가 체계 구축
- 청년 소셜벤처 HUB 구축
  - 수도권은 성동구 성수동 일대, 지방은 창조경제 혁신센터 중심
- 창업활성화 및 성장촉진
  - 우수 청년소셜벤처에 1억원까지 창업사업화비용 지원 등

### ☎ 엔젤투자 활성화 방안 발표(5.16, 중기부)

- 개인투자조합에 출자하는 민간주도 엔젤모펀드 도입
  - 민간(50%) + 모태펀드(50%)
- 개인투자활성화를 위한 규제 완화 및 세제지원 확대

- 개인투자조합 운용주체 의무출자비율 5%에서 1~5%로 차등화
- 개인투자조합 등록신청을 온라인화
- 엑셀러레이터 투자 주식양도차익 등에 대한 비과세 적용 등
- 지역투자 확대와 네트워크 강화
  - 지역 창조경제혁신센터 내 '엔젤투자 허브' 설치·운영 등

### ☎ '18년 여성기업 활동 촉진에 관한 기본계획 확정 (5.24, 중기부)

- 여성전용 벤처펀드 900억원 추가 조성
- 여성기업 공공구매 목표를 7.3조원에서 8.5조원으로 확대
- 여성기업 제품 '홈쇼핑 특별방송' 신설
- 여성 예비창업자 오픈바우처(100억원) 신설
- 여성전용 보증프로그램 별도 운용, 여성전용 R&D 지원사업 시행(100억원)
- 여성기업 불공정거래 신고센터 설치
- 정부지원사업 평가위원 중 여성위원을 30% 이상 포함 및 여성차별금지 명시

### ☎ 대·중소기업 간 상생협력 생태계 구축 방안 발표 (5.24, 중기부)

- 부당한 납품단가 인하관행 근절 및 납품단가 제값받기
  - 조사 TF 상설 운영, 원스트라이크 아웃제도 도입, 보복행위 근절 등
- 불공정거래 감시 강화
  - 기업별 상생협력임원 선임 자율 유도, 불공정거래 신고센터 확대 등
- 중소기업 사업영역 보호
  - 생계형 적합업종에 대기업 진입 금지 및 이행력 확보 등
- 중견·중소기업계 자율 공정거래 실천
  - 중견기업 동반성장 평가 신설



02

창업·벤처

**1 충북대 창업선도대학 창업아이템사업화(예비) 창업팀 모집 공고**

- (개요) 창업선도대학이 보유한 인프라 및 자율특화프로그램을 활용하여 창업팀의 원활한 창업사업화 지원
- (대상) 예비창업팀 또는 3년 이내 창업기업
- (지원내용)
  - 사업화자금(최대1억원)
  - 맞춤형 교육 및 전문가 멘토링
  - 창업 인프라
- (일시) ~ '18.6 中 공고 예정
- (신청 및 문의) k-startup 홈페이지(www.k-startup.go.kr)를 통한 온라인 신청·접수
  - 충북대창업지원단(261-3444/3718), 창업지원통합콜센터(1357)

**2 한국교통대학교 창업지원단 『일반인 실전창업 강좌』 모집 공고**

- (개요) 우수아이템 및 아이디어를 보유한 (예비)창업자 대상으로 창업 절차 및 실무교육 등을 통해 체계적인 창업 지원
- (대상) 일반인 및 예비창업자
- (지원내용) 아이템사업화 2차 모집에 참가시 우대
  - 창업아이템 사업화 프로그램 참가 시 가산점 부여

- 전문가 1:1 매칭, 사업계획서 작성 지원
- 주관기관장 명의 수수료증 발급

- (일시) ~ 6.15.(금) 18:00까지
- 교육장소 : 충주시 일자리지원센터
- (신청 및 문의) wjdgof93@ut.ac.kr에 이메일 접수 및 방문 접수
  - 한국교통대학교 창업지원단(043-849-1707)

**3 도전! K-스타트업 2018 혁신 창업리그(예선) 참가자 모집**

- (목적) 창업 잠재력을 가진 예비 또는 초기 창업자를 발굴하여, 경연을 통한 창업능력 배양과 포상 등을 통해 성공적인 사업화 기회 제공
- (대상) 예비창업자 및 초기('15.1.1.이후) 창업자
- (일시) 2018.5.28(월) ~ 6.12(화)
- (지원내용) 상금 최대 2억원, 기술보증기금 보증, 투자후원 최대 20억이내
  - ※ 상기 모든 지원은 본선 진출후 수상자에 한합니다.
- (신청 및 문의) K-startup 홈페이지(www.k-startup.go.kr)를 통한 온라인 신청·접수
  - 제출서류 : 참가신청서, 사업계획서, 개인정보수집이용동의서
  - 충북창조경제혁신센터 043-710-5990
  - 창업진흥원 042-480-4398

**4 2018 농식품 창업콘테스트 개최**

- (목적) 농식품 분야에 창의적인 아이디어를 가진(예비) 창업자를 발굴하고 성공사례로 육성하여 창업 붐 확산에 기여
- (대상) 예비창업자 및 5년 이내(2013.1.1.이후) 창업자
- (참가분야)
  - 농식품분야의 아이디어, 기술력을 바탕으로 하는 아이템
- (일시) 2018.06.11(월) ~ 07.18(수)



• (지원내용)

- 농촌현장 창업보육 지원시 가산점 혜택, 네트워킹 제공
- 농식품 크라우드펀딩 지원, 데모데이 개최를 통한 자금조달지원
- 사업화 기획비용 2천만원 등 R&D 연계
- ※ 상기 모든 지원은 심사를 통한 수상자에 한합니다.

• (신청 및 문의) 콘테스트 공식홈페이지

- (www.a-creative.or.kr)를 통한 온라인 신청
- 충북창조경제혁신센터 방문접수 (담당자 대면 후 제출)
- 농업기술실용화재단에 우편제출  
제출처 : 전라북도 익산시 평동로 457 농업기술실용화재단 벤처창업지원팀 최권순 (우)54667
- 농업기술실용화재단 최권순 연구원 (Tel. 063-919-1415)

**5 벤처기업 제한 대상 업종 규제 완화**

- 벤처기업 제한 대상 업종을 기존 23개 업종에서 5개 업종으로 축소
- 벤처기업법 시행령 개정('18.5.29 시행)

변경 전	
벤처기업 제한 대상 업종	분류코드
1. 여관업	55112
2. 그외 기타 숙박업	55909
3. 일반유희 주점업	56211
4. 무도유희 주점업	56212
5. 기타 주점업	56219
6. 비알콜 음료점업	56220
7. 주거용 건물 임대업	68111
8. 비주거용 건물 임대업	68112
9. 기타 부동산 임대업	68119
10. 주거용 건물 개발 및 공급업	68121
11. 비주거용 건물 개발 및 공급업	68122
12. 기타 부동산 개발 및 공급업	68129
13. 골프장 운영업	91121
14. 노래연습장 운영업	91223
15. 무도장 운영업	91291
16. 기타 캠핑 및 베딩업	91249
17. 이용업	96111
18. 두발미용업	96112
19. 피부미용업	96113
20. 기타미용업	96119
21. 욕탕업	96121
22. 마사지업	96122
23. 기타 미용관련 서비스업	96129

변경 후

벤처기업 제한 대상 업종	분류코드
1. 일반 유희 주점업	56211
2. 무도 유희 주점업	56212
3. 기타 주점업	56219
4. 기타 사행시설 관리 및 운영업	91249
5. 무도장 운영업	91291

03  
인력

**1 『중소기업 성과공유제』 협약 안내**

- 기업의 경영성과를 근로자와 공유하는 8가지\* 제도 중 하나 이상을 도입했거나, 향후 도입하기로 근로자와 협약하는 제도

\* (경영성과급, 임금상승률, 내일채움공제, 청년내일채움공제, 직무발명보상, 우리사주, 스톡옵션사내근로복지기금)

- (협약체결 방법) 성과공유시스템\*을 통해 협약서를 다운받아 기업대표 및 근로자대표 서명 후 업로드 하면 협약 완료

\* 중소기업 인력지원사업 통합관리시스템(<https://sanhakin.mss.go.kr>)

- (우대혜택)
  - 중기부 지원사업(정책자금, R&D 등 44개 사업) 선정 평가 시 고용영향평가 지표에 최대 20점 부여 등
- (신청 및 문의)
  - 충북지방중소벤처기업청 (☎043-230-5309)
  - 중소기업진흥공단 (☎055-751-9825)

**2 2018년 청년내일채움공제 사업**

- (지원내용) 청년취업자와 중소·중견기업이 공동으로 공제상품에 가입하고 공제부금 및 취업지원금을 적립, 2년 만기 시 적립한 공제금 전액 1,600만원+이자를 청년취업자에게 지급
- (신청기간) 상시(예산 소진 시까지)



- (지원대상)
  - 청년 : 만 15세~34세 이하의 미취업 청년으로 중소·중견 기업에 정규직으로 취업한 청년
  - 기업 : 고용보험 피보험자수 5인 이상인 중소·중견 기업으로 상기 청년을 정규직으로 채용한 기업
  - \* 내일채움공제(www.sbcplan.or.kr) → 알림마당 → 공지사항 참조
- (신청 및 문의)
  - 내일채움공제 고객센터(☎1800-7900)
  - 이노비즈협회 충북지회 (☎ 235-2884)
  - 충북지방중소벤처기업청(☎ 230-5309)

### 3 2018년 내일채움공제 사업

- (지원내용) 중소·중견기업 핵심인력과 기업이 공동으로 공제상품에 가입하고 공제부금 적립(매월 34만원), 5년 만기 시 적립한 공제부금 전액 2,000만원+이자를 근로자에게 지급
  - \* 납입 비율 : [핵심인력 : 중소기업] = [1 : 2이상]
  - \* 예) 핵심인력 11만원 : 중소기업 23만원, 핵심인력 10만원 : 중소기업 30만원 등
  - \* 기업기여금(납입금)에 대해 전액 비용인정, 일반연구·인력개발비 세액공제 적용
- (신청기간) 상시(예산 소진 시까지)
- (지원대상)
  - 기업 : 중소·중견기업 → 공지사항 참조
  - \* 부동산업, 주점업(일반유흥 주점업, 무도유흥 주점업), 기타 갬블링 및 베탱업, 무도장 운영업 등 제외
  - 근로자 : 중소·중견기업 소속 상시근로자 중 해당 기업 대표자가 지정한 근로자, 5년 이상 장기재직이 가능한 근로자
  - \* 자세한 사항은 내일채움공제(www.sbcplan.or.kr) → 알림마당
- (신청 및 문의)
  - 내일채움공제 고객센터(☎1800-7900)
  - 충북지방중소벤처기업청(☎ 230-5309)

### 4 2018년 시니어 인턴십 사업

- (지원내용) 만 60세 이상 시니어 인력 신규 채용 시 인건비 지원

- 1년간 최대 300만원 기업지원
- \* 인턴기간 : 45만원/월(최대 3개월 135만원지원)
- \* 계속고용 : 55만원/월(최대 3개월 165만원지원)
- (신청기간) 상시(예산 소진 시까지)
- (지원대상)
  - 기업 : 4대 사회보험가입 및 최저임금 이상 지급 사업장
- (신청 및 문의)
  - 이노비즈협회 충북지회 (☎043-235-2884)

### 5 2018년 산업기능요원 신청·접수

- 지원내용 : 국가산업발전을 위해 군 필요인원 충원에 지장이 없는 범위 내에서 병역지원 일부를 민간기업에 제조 생산인력으로 지원
- 신청기간 : '18.6.1.(금) ~ '18.6.29.(금)
- 지원대상 : 상시근로자 10인 이상 중소기업
- 신청 및 문의
  - 온라인신청(sanhakin.mss.go.kr)
  - 중소기업인력지원사업종합관리시스템
  - 충북지방중소벤처기업청(☎ 230-5309)



### 1 긴급경영안정자금

- (개요) 경영애로 해소 등 긴급한 자금소요를 지원하여 중소기업의 안정적인 경영기반 조성
- (대상) 『중소기업기본법』 상의 중소기업
- \* 최근 3년 이내 긴급경영안정자금을 2회 이상 지원 받은 기업은 용자 제외(단, 수출향상기업(최근 1년간 직수출실적 50만불 이상이며 20%이상 증가), 최근 1년간 10인 이상 고용창출기업, 최근 1년간 10억원 이상 시설투자 기업 금회 포함), 시 피해기업, 보호무역 피해기업(중국수출피해, 중국관광객 감소 피해), 불공정거래행위 또는 기술침해 등의 행위에 따른 피해기업에 대해서는 횡수제한 적용 예외



• (용자범위)

– 「재해 중소기업 지원자침」(중소벤처기업부 고시)에 따라 자연재해 및 사회재난으로 피해를 입은 중소기업의 직접피해 복구비용

\* 시장·군수·구청장 또는 읍·면·동장이 발급한 재해 중소기업 확인서류 제출

– 일시적 경영애로 기업중 회생가능성이 큰 기업의 경영애로 해소 및 경영 정상화에 소요되는 경비

〈 긴급경영안정사업(일시적 경영애로) 신청 요건 〉

• (경영애로 사유) ① 환율피해, 대형사고, 정부의 산업구조조정 대상업종(조선, 해운, 철강, 석유화학) 관련 피해, 대기업 구조조정, 주요거래처 도산 및 결제조건 악화, 기술유출 피해, 보호무역피해, 불공정거래행위 또는 기술침해 등에 따른 피해, 한·중 FTA 피해(별표15), 경기부진 또는 서비스개선에 따른 애로(병·의원) 등 또는 ② 중소기업부장관이 지원이 필요하다고 인정하는 사유

\* 재화와 용역의 시장성 부족, 시장경쟁력 저하에 따른 영업부진 등은 제외

• (경영애로) 매출액 또는 영업이익이 10%이상 감소 기업, 대형사고(화재 등)로 피해규모가 1억원 이상인 기업

\* (비교시점) 직전연도와 직전전연도, 직전반기와 직전전반기, 직전반기와 전년동반기, 직전반기와 직전전반기, 직전반기와 전년동반기, 신청전월과 전전월, 신청전월과 전년동월

\* 조선·해운업 관련 피해기업, 보호무역 피해기업(중국 수출피해, 중국관광객 감소 피해), 한국콘텐츠진흥원 심의위원회에서 보호무역피해를 인정한 기업에 대해서는 경영애로 판단기준 적용 예외

• (신청기한) 경영애로 피해 발생(피해 비교 가능시점)후 6개월 이내

\* 단, 정부의 산업구조조정 대상업종 관련 피해기업은 1년 이내 신청 가능

• (용자조건 및 방식)

– 대출금리(기준금리) : 정책자금 기준금리(변동)에서 1.05%p 가산

\* SI 피해기업은 정책자금 기준금리 적용

\* 재해중소기업은 연 1.9% 고정금리 적용(단, 포함지진 피해기업 재해자금은 1.5% 고정금리(17.11.15일 접수분 부터 적용))

– 대출기간 : 5년 이내(거치기간 2년 이내 포함)

\* 긴급경영안정자금 5천만원 미만 대출 기업은 '기업자율 상환 제도' 선택 가능

〈 기업자율 상환제도 〉

• (제도내용) 대출원금을 기업이 원하는 날짜에 자유롭게 상환

\* 다만, 대출이자의 경우는 매월 정기적으로 부과 납부

• (제한사항) 대출 이후 1~3년차에 대출원금의 1/4에 해당하는 금액 상환, 4년차에 대출원금의 1/4에 해당하는 금액 상환, 5년차에 대출 원금의 1/2에 해당하는 금액상환 기한 내 기업이 자율적으로 상환

• (대출한도) 기업 당 연간 10억원 이내

• (용자방식) 중진공 직접대출

• (문의) 중진공충북본부(043-230-6821)



1 2018년도 기술전문기업 협력기술개발사업 신청 접수

※ R&D관련 공고·접수 중 사업

연번	사 업 명	접수기간
1	○스마트공장 구축지원	'18.3.6 ~
2	○'18년 기술개발제품 시범구매	'18.5.14 ~ 6.14
3	○뿌리기술 전문기업 지정 신청	연중
4	○기술개발제품 성능인증	연중
5	○2018년도 4차 창업성장기술개발사업 '디딤돌 창업과제'	'18.6.18 ~ 7.2
6	○2018년도 2차 창업성장기술개발사업 '혁신R&D과제'	
7	○2018년도 2차 창업성장기술개발사업 '혁신R&D+창업도약패키지'	
8	○2018년도 2차 창업성장기술개발사업 '혁신R&D+IP전략과제'	

※ 세부사항은 관련 공고문 등 참고

2 스마트공장 구축지원 신청 접수

• (개요) 제조 순과정을 정보통신기술

(ICT)로 통합해 생산성, 품질, 고객만족도를 향상시키는 지능형 생산공장

• (지원분야) 제품설계·생산 공정 개선 등을 위한 IoT 등 첨단기술이 적용된 스마트공장 솔루션 구축 및 솔루션 연동 자동화장비·제어기·센서 등 구입 지원

\* 현장자동화/공장운영 및 실시간 최적화(MES), 제품개발지원시스템(PLM),공급사슬관리/최적화(SCM/APS), 기업자원관리시스템(ERP) 등



- (지원액/한도) 기업 당 총 사업비의 50%, 최대 5천만원 지원
- (신청자격) 국내 중소·중견 제조기업
- (신청기간) 3.6(화)~예산 소진시까지
- (신청방법) 스마트공장추진단 사업관리시스템 (<http://bms.smart-factory.kr>) 온라인 신청
- (문의) 충북중기청(043-230-5332)  
스마트공장추진단(02-6050-2777)

### 3 뿌리기술 전문기업 지정 신청 안내

- (개요) 핵심뿌리기술을 보유하고, 성장 가능성이 높은 뿌리기업을 뿌리기술 전문기업으로 지정하여 뿌리산업 발전 촉진
- (대상기술) 주조, 금형, 용접, 열처리, 표면처리, 소성가공(표준산업분류코드 참조)  
\* 대상기술 상세내용은 산업통상자원부 고시 제2012-66호 핵심뿌리기술고시 참조([www.root-tech.org](http://www.root-tech.org))
- (처리절차) 국가뿌리산업진흥센터 회원가입 → 온라인 자가진단 → 지정신청서등록 → 현장평가 → 전문기업지정
- (신청기간) 연중상시
- (신청방법) 국가뿌리산업진흥센터 ([www.root-tech.org](http://www.root-tech.org)) 회원가입 후 온라인 신청  
\* 신청 및 평가 관련기업부담금 없음
- (문의) 충북중기청(043-230-5348)
- (지원분야) 제품설계·생산 공정 개선 등을 위한 IoT 등 첨단기술이 적용된 스마트공장 솔루션 구축 및 솔루션 연동 자동화장비·제어기·센서 등 구입 지원

### 4 '18년 기술개발제품 시범구매 지원계획 공고

- (지원목적) 기술개발 신제품을 공공기관에 납품할 수 있는 기회를 부여하여 중소기업의 초기판로 개척 지원 및 혁신 역량을 제고
- (지원금액) 약 430억원\* 이내  
\* 상기 금액은 금년에 공공기관이 중소벤처기업부와 구매를 약정한 금액이며, 금년 지원계획에서 구매할 금액은 미확정(신청 및 선정 결과에 따라 구매 금액이 유동적)

- (신청자격) 공공기관에 납품 가능한 기술개발제품을 보유한 「중소기업기본법 제2조」에 따른 중소기업

구분	신청자격
창업·첫걸음 과제	<ul style="list-style-type: none"> <li>▪ 설립 7년 이하이거나 설립 이후 공공기관 납품실적이 1억원 이하인 중소기업</li> <li>▪ 구매대상 제품(아래 요건을 모두 충족해야 함)                             <ul style="list-style-type: none"> <li>① 판로지원법에 따른 기술개발제품이고, 수의계약이 가능한 제품</li> <li>② 공공기관 납품실적이 1억원 이하인 제품(세부품명 번호* 기준)</li> </ul> </li> </ul>
일반 과제	<ul style="list-style-type: none"> <li>▪ 중소기업기본법상의 중소기업</li> <li>▪ 구매대상 제품(아래 요건을 모두 충족해야 함)                             <ul style="list-style-type: none"> <li>① 판로지원법에 따른 기술개발제품이고, 수의계약이 가능한 제품</li> <li>② 기술개발제품의 최초 인증을 받은 지 3년 이하인 제품</li> <li>③ 공공기관 납품실적이 3억원 이하인 제품(세부품명 번호 기준)</li> </ul> </li> </ul>

- (신청기간) 5.14(월)~6.14(목)  
\* 신청 마감일 18:00까지 「참여신청서」 제출을 완료한 기업의 제품만 인정
- (신청방법) 산학연Plus 홈페이지를 통한 온라인(인터넷) 접수  
\* 산학연Plus 홈페이지(<https://plus.auri.go.kr> - 시범구매 - 신청) 접속

1단계	2단계	3단계	4단계
회원가입	참여신청서 작성 (온라인입력)	제품설명서 등 서류제출 (온라인 파일 업로드)	접수 확인 및 완료

### 5 기술개발제품 성능인증 신청 안내

- (개요) 중소기업의 기술개발제품 등에 대해 성능검사 후 성능이 확인된 제품을 공공기관이 우선구매할 수 있도록 지원
- (대상제품) 신기술 인증제품, 특허제품, 기술혁신개발제품 등 공공기관에 납품하기 위해 개발한 기술 개발제품(21종)  
\* 대상품목 상세내용은 중소벤처기업부 고시 참조([www.mss.go.kr](http://www.mss.go.kr) ▶ 정부공개 ▶ 법령정보 ▶ 고시 검색)
- (처리절차) 성능인증신청\* → 적합성심사 → 규격확인 → 공장심사 → 성능인증서 발급  
\* 공장소재지 기준으로 관할지방청 신청
- (신청기간) 연중상시





06

수출/판로

- (신청방법) 공공구매정보망(SMPP)에 회원가입 후 온라인 신청

\* 기업부담금 없음

- (문의) 충북중기청(043-230-5331)

**6 2018년도 4차 창업성장기술개발사업 '디딤돌 창업과제 신청 접수**

- (개요) 성장 잠재력을 보유한 창업기업의 성장촉진과 기술창업 활성화를 도모
- (지원금액/한도) 총 사업비 80%이내, 최대 1년, 1.5억원
- (신청자격) 중소기업기본법 제2조에 의한 중소기업 중 창업 7년 이내인 기업
- (신청기간) 6.18(목)~7.2(월)18:00까지
- (신청방법) 온라인 신청(www.smttech.go.kr)
- (문의) 충북중기청(043-230-5332), 중소기업통합콜센터(1357)

**7 6월 R&D과제 모의 대면평가**

- (개요) 외부 전문가를 활용, 모의 대면평가 및 지도를 통한 발표평가 역량 강화
- (대상) R&D과제 대면평가 예정기업 및 탈락기업 우선 (모든 기업 참여 가능)
- (일시/장소) 6.28(목) 14:00~18:00, 충북중기청 중 회의실(2층)
- \* 상기 교육일정은 추진상황에 따라 변경될 수 있음
- (신청기간) 수시모집(교육일 전일까지)
- (신청방법) 충북중기청 홈페이지 신청서 작성 후 이메일(hkkim11@korea.kr) 제출
- (문의) 충북중기청(043-230-5331)

**1 '18년 해외규격인증획득지원 2차 모집**

- (개요) 기술력 있는 중소기업의 수출인프라 구축 지원
- (대상) 제조업, 서비스업 영위 중소기업
  - 전년도 수출실적 5천만불 미만 기업
- (지원내용) 해외규격 시험인증 소요비용 일부(50, 70%)
- (신청기간) 6.1~6.29
- (신청 및 문의) 수출지원센터 홈페이지(www.exportcenter.go.kr) 온라인 신청
  - 충북중기청(043-230-5372)

**2 수출성공패키지 모집(6월중 공고 예정)**

- (개요) 수출 준비활동 및 해외시장 진출 마케팅활동 지원을 통한 글로벌 역량 강화
- (대상) 내수기업 또는 수출실적 100만불 미만 중소기업
- (지원내용) 외국어 홍보·디자인 개발, 바이어발굴·시장조사 등 해외마케팅 서비스를 수출바우처로 지원. 다양한 수출마케팅 서비스를 이용할 수 있는 온라인 증서
- (신청 및 문의) 수출지원기반 활용사업(www.exportvoucher.com) 온라인 신청
  - 충북중기청(043-230-5327)

**3 중화권시장 진출전략 설명회**

- (개요) 충북중소기업 수출국 확대 지원을 위해 수출 비중이 큰 중국, 대만 등 중화권 진출전략 설명회 추진
- (일시) 2018.6.27(수) 14:00~18:00
- (장소) 충북중기청 대강당
- (대상) 충북 지역 중소·중견기업
- (주요내용) 중국 및 대만 진출전략 설명





- (신청기간) ~ 6.20(선착순)
- (신청 및 문의) 충북수출지원센터(shchoi96@korea.kr) 이메일 신청  
- 충북중기청(043-230-5372)

#### 4 해외세일즈 개별출장 지원사업

- (개요) 중소기업의 개별 해외 출장서비스 지원을 통한 수출 다변화 및 수출확대 도모
- (대상) 충북 지역 중소·중견기업
- (지원내용) 해외 세일즈 출장 프리미엄 서비스, 바이어 상담주선
- (신청기간) ~ 10.31
- (신청 및 문의) 충북글로벌마케팅시스템(kr.cbngms.net) 온라인 신청  
- 충북코트라지원단(043-217-0016)

#### 5 CE마킹제도 의료기기 분야 일반교육

- (개요) 해외인증획득에 어려움을 겪는 중소기업 위해 전문교육 실시
- (일시) 6.18(월) 14:00~17:00
- (장소) 청주그랜드호텔 3층 세미나실
- (대상) 충북 지역 중소·중견기업
- (주요내용) CE MDD\* 및 MDR\*\*교육
- (신청기간) ~ 6.15(선착순)
- (신청 및 문의) 수출지원센터 홈페이지(www.exportcenter.go.kr) 온라인 신청  
- 충북중기청(043-230-5372)  
\* MDD(Medical Devices Directive)  
: 유럽의료기기 지침  
\*\* MDR(Medical Device Regulation)  
: 유럽의료기기 규정(20년부터 강제적용)

#### 6 수출기업 해외지사화 지원

- (개요) KOTRA 해외무역관을 중소기업의 해외지사처럼 활용토록 지원
- (대상) 충북 지역 중소·중견기업

- (지원내용) 연 400만원 한도 지원
- (신청기간) ~ 8.31
- (신청 및 문의) 충북글로벌마케팅시스템(kr.cbngms.net) 온라인 신청  
- 충청북도기업진흥원(043-230-9741)

#### 7 수출기업 외국어 통번역 지원

- (개요) 건국대학교번역센터 랭스테크활용 외국어 통번역 서비스 지원
- (대상) 충북 지역 중소·중견기업
- (지원내용) 통역 및 번역 연 200만원 한도 지원
- (신청기간) ~ 9.30
- (신청 및 문의) 충북글로벌마케팅시스템

#### 8 국제특송(EMS) 해외물류비 지원사업

- (개요) 수출확대를 위해 우체국 운영 국제특송(EMS) 해외물류비 지원
- (대상) 충북 지역 중소·중견기업
- (지원내용) EMS 물류비 12% 할인 + 물류비용 50% 지원
- (신청기간) ~ 10.31
- (신청 및 문의) 충북글로벌마케팅시스템(kr.cbngms.net) 온라인 신청  
- 충청북도기업진흥원(043-230-9742)

#### 9 무역보험(단체보험) 지원사업

- (개요) 해외수출대금 미회수위험 경감 통한 수출기업의 글로벌화 지원
- (신청자격) 수출 3천만불 미만 중소기업
- (지원내용) 수출단체보험 가입지원
- (신청기간) ~ 11.30
- (신청 및 문의) 충북글로벌마케팅시스템(kr.cbngms.net) 온라인 신청  
- 한국무역보험공사 충북본부(043-236-1301)



### 10 기술개발제품 우선구매제도 컨설팅지원

- (개요) 중소기업 기술개발제품 판로 확대 지원
- (대상) 충북 기술개발제품 생산기업

#### < 지원대상 >

성능인증제품(EPC), 신제품(NEP), 신기술제품(NET)  
 SW품질인증제품(GS), 우주조달제품, 구매조건부 사업성공제품,  
 융·복합기술개발성공제품, 녹색인증제품, 산업융합품목 지정 중소기업제품, ICT 융합 품질인증제품, 산업융합 촉진법 적합성 인증 중소기업제품, 우수산업디자인 중소기업생산상품 등

- (지원내용) 기술개발제품 생산기업이 안내 요청시 직접 찾아가 관련제도(수의계약 등)신청방법, 구체적 사례에 대한 컨설팅 교육 진행
- (신청 및 문의) 충북중기청 유선 신청(043-230-5370)

### 11 수출기업 해외시장조사 지원사업

- (개요) 해외시장정보 획득을 통한 수출경쟁력 강화 및 수출확대 도모
- (신청자격) 충북 지역 중소·중견기업
- (지원내용) KOTRA 해외무역관을 통해 해외시장조사\* 지원  
 \* 사업파트너 연결지원, 항목별시장조사, 원부자재공급선조사 등
- (신청기간) ~ 11.30
- (신청 및 문의) 충북글로벌마케팅시스템(kr.cbqms.net) 온라인 신청  
 - 충북코트라지원단(043-217-0016)



### 1 6월 소상공인 정책자금 개시

- 운영자금(대리대출) 및 일정

구분	자금명	일정
특수 목적 자금	청년고용특별자금 소상공인긴급자금 소상공인 특별경영안정자금 긴급경영안정자금 매출연동상환자금	상시접수

- 운영자금(직접대출) 및 일정

구분	자금명	일정
일반자금	소공인특화자금 성장촉진자금(시설)	6.8(금) ~ 6.15(금)

- (자금 문의처)  
 - 소진공 지역센터, 기업마당(☎1357)

### 2 상점가 등록요건 완화에 따른 신규 상점가 등록 안내

- (등록요건) 더 많은 소상공인에게 정책지원을 하고자 상점가 기준이 되는 가게 숫자를 2,000㎡이내 기존 50개에서 30개로 완화
- (등록방법) 상인회 설립 후 시장·군수·구청장에게 인가 신청
- (지원내용)  
 - 주차장, 고객센터, 화장실, 전기·가스·소방 등 시설 지원  
 - 홍보, 마케팅, 경영컨설팅, 온누리상품권 가맹 등 다양한 콘텐츠 제공
- (지원절차) 상인 대표조직 결성 → 시·군·구청에 상점가 등록 → 관련 사업광고(매년 12~1월) 확인 후 신청 → 최종선정
- (문의처)  
 - 충북중기청(043-230-5311)  
 소진공(042-363-7776)

### 3 2018년 맞춤형교육 지원

- (지원대상) 전통시장 및 상점가 상인회(무등록시장 가능) \* 특성화시장도 교육가능
- (교육목적) 시장규모·특성·업종 고려한 경영기법 및 고객만족교육을 통해 시장 및 점포경쟁력 제고를 지원
- (교육내용) 다양한 고객 니즈 대응과 전통시장 3대 서비스혁신 역량강화를 위한 '고객만족교육'을 중심으로 3개 과정 특화



- 고객만족서비스과정, 상인요구대응과정, 상품·점포환경 레벨업과정을 시장 요청에 따라 특강 형식으로 지원

\* 시장당 최대 4회까지 가능

- (지원조건) 전액 지원
  - \* 최소신청 및 최소수료 인원 조건 충족 시
- (신청 및 문의) 시장(상인회)에서 신청서 작성후 소진공 지역센터에 제출
  - 문의 : 소진공(042-363-7774), 기업마당(☎1357)

#### 4 청년상인 창업지원

- (개요) 전통시장의 세대교체를 도모하기 위해 경쟁력을 갖춘 예비 청년상인 발굴 및 전통시장 내 창업 지원
- (신청자격) 만 39세 이하 예비 창업자
- (지원내용) 창업교육 및 시장입점 지원
- (신청기간) 6. 1(금) ~ 6. 29(금)
- (신청 및 문의) 소진공 홈페이지 신청서 작성 후 이메일, 우편 접수
  - 문의 : 소진공(042-363-7774)

#### 5 청년몰 조성사업

- (개요) 청년상인 점포와 체험, 쇼핑이 가능한 복합몰을 조성하여 전통시장 활력제고 및 청년일자리 창출
- (신청자격) 「전통시장 및 상점가 육성을 위한 특별법」 제2조의 전통시장 및 상점가
- (지원내용) 청년몰 기본시설·공간조성, 임차료 및 인테리어, 마케팅 및 홍보
- (신청기간) 5. 29(화) ~ 6. 29(금)
- (신청 및 문의) 소속 시·군·구의 추천을 받아 충북중기청에 신청서 접수
  - 문의 : 충북중기청(043-230-5311)

#### 6 장보기 및 배송서비스 지원사업

- (개요) 차별화된 전통시장 고유의 배송서비스 도입을 지원하여 전통시장 경쟁력 강화 도모
- (신청자격) 「전통시장 및 상점가 육성을 위한 특별법」 제2조의 전통시장 및 상점가 상인회
- (지원내용) 배송 서비스를 운영하기 위한 인건비(콜센터 1명, 배송직원 1명) 지원
- (신청기간) 5. 29(화) ~ 6. 14(목)
- (신청 및 문의) 소속 시·군·구의 추천을 받아 소진공에 신청서 접수
  - 문의 : 소진공(042-481-4560)

08  
기타

#### 1 중소기업 애로상담 및 찾아가는 일자리안정자금 신청 지원 안내

- (지원내용)
  - 비즈니스지원단 : 12개 분야 전문가로 지원단을 구성하여 상시 무료상담 지원
  - 현장클리닉 : 상담만으로 해결이 어려운 과제는 해당분야 전문가가 직접 찾아가 단기간(1일~최대 7일)에 애로해결
  - 일자리안정자금 : 중소기업이나 소상공인이 모이는 장소로 직접 찾아가 일안자금 안내 및 신청 방법 설명
- (대상)
  - 상담 : 예비 창업자, 중소기업, 소상공인 등
  - 현장클리닉 : 중소기업기본법 상 소기업
  - 일안자금 : 소상공인 협단체, 지자체 등
- (지원분야) 창업, 법무, 금융, 인사, 기술, 회계(세무), 경영전략, 정보화, 생산관리, 마케팅, 수출입, 노무



- (신청기간) 상시
- (문의) 충북중기청 043-230-5380  
비즈니스지원단 043-230-5307~5308

## 2 기업경영에 불편을 주거나 걸림돌이 되는 규제를 찾습니다!!!

- (개요) 중소기업의 경영에 불합리한 규제를 발굴하여 관계기관과 협업을 통해 개선
- (발굴분야) 법령·행정규칙 규정 또는 정부·공공기관의 행정 행위를 포함한 모든 분야
  - \* 창업 및 고용·일자리 관련 분야 중점 발굴
- (제출기간) 상시
- (제출방법) 해당양식\*에 작성 후 이메일(kbs9704@korea.kr) 송부
  - \* (양식) 충북중기청 홈페이지-공지사항 63번
- (문의) 충북중기청 043-230-5380



## 전통시장 온누리상품권 5% 할인

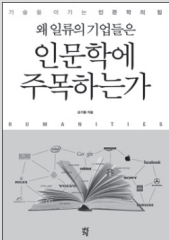
### 온누리상품권이란?

- 온누리상품권은 전통시장을 보호하고 지역 경제를 활성화 하기 위해 발행하는 전통시장 전용상품권입니다.
  - \* 전국 1,500여개 전통시장 및 상점가 등에서 현금처럼 사용 가능
  - \* 개인현금 구매시 5% 할인된 금액으로 월30만원 한도 구매 가능
- (취급은행) NH농협은행, 우체국, MG새마을금고, 우리은행, IBK기업은행, 신한, 전북은행, 대구은행, 광주은행, BNK경남은행, BNK부산은행, 신한은행, 수협, 국민은행
- (구매방법) 취급은행을 방문해 개인은 현금 및 공무원복지카드(개인신용카드 사용불가), 법인은 현금 및 법인카드로 구매 (신분증 지참)
- (상품권종류) 지류 (5천원, 1만원, 3만원권), 전자상품권 (5만원, 10만원권)
- 전통시장사용금액 연말정산시소득공제추가(현금영수증 발행)
- 온누리상품권은 구내식당 식자재 구매, 워크숍 준비, 불우이웃돕기, 직원 포상금 지급 등에 다양하게 활용





## 이달의 추천 도서



도서명 | 왜 일류의 기업들은 인문학에 주목하는가

저 자 | 모기룡

출판일 | '15. 8. 25

- (주요내용) 기업 간 기술 및 가격 차별화만으로는 경쟁 우위를 점하기 어려운 시대에 '인간의 삶과 정신'을 다루는 인문학이 새로운 기업 경영의 돌파구로 주목받고 있다. 이 책에는 애플과 구글을 비롯한 세계최고의 기업들이 왜 인문학에 주목하고, 어떻게 인문학을 활용하는지를 다섯 가지 인문학적 소양으로 보여준다. 여기에 인문학을 도입해 재도약에 성공한 삼성, 레고, 아디다스, 블리자드, 기아자동차, 스티브스 등의 사례를 현장감 있게 소개. 스티브 잡스와 같은 창조적 크리에이터가 되고 싶은 개발자 혹은 기업 비즈니스와 자기계발의 인문학적 메시지를 얻고자 하는 모든 사람들에게 이 책은 새로운 통찰의 안내자가 될 것이다



## 알아두면 유익한 깨알지식 (여름철 위생관리 5가지 방법)

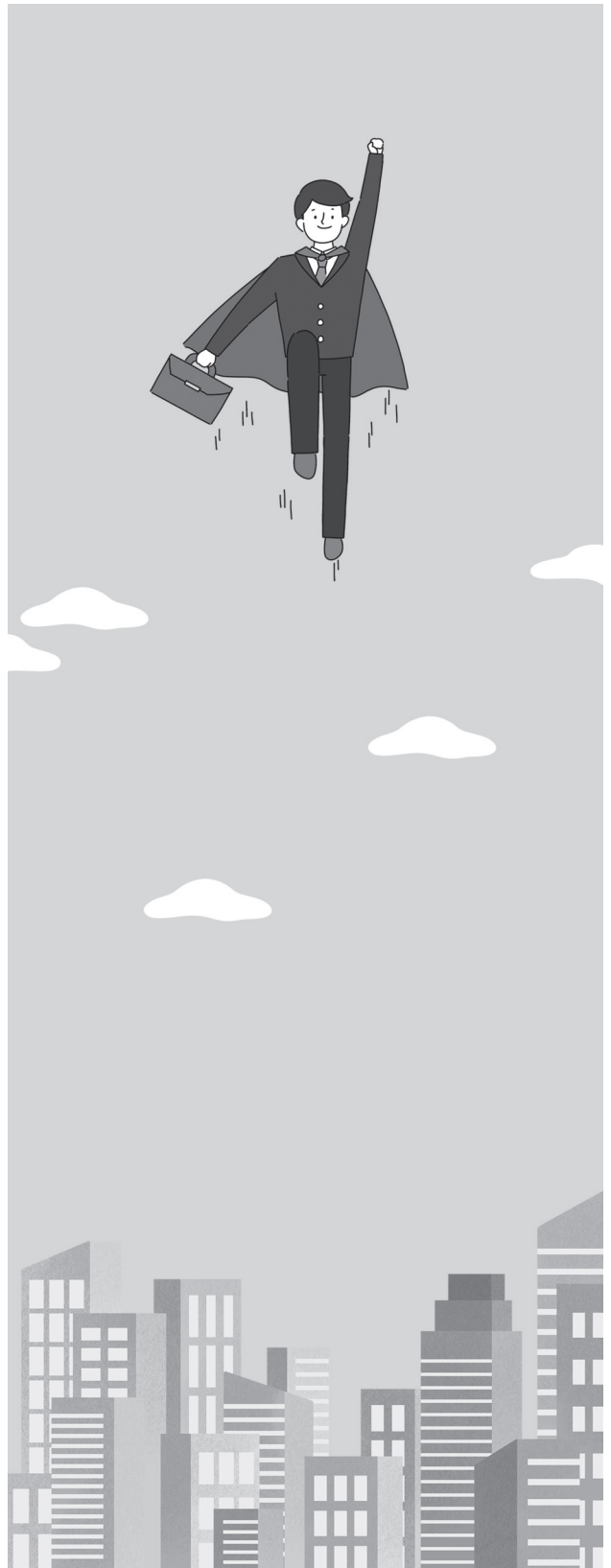
**첫째** 부엌의 도마 칼, 수세미는 세제를 이용해서 씻고 마지막에 뜨거운 물을 부어서 살균

**둘째** 행주는 뜨거운 물에 삶아서 소독하기

**셋째** 싱크대는 주방 세제로 닦고 뜨거운 물로 소독한 후 물기를 말끔히 제거

**넷째** 식품들은 날짜를 잘 확인하고 냉장의 안쪽과 냉동실도 자주 청소

**다섯째** 세균이 많은 욕실과 손은 흐르는 물에 씻기





**참고 청년 일자리 대책 7대 핵심과제**

**1 청년추가고용장려금(고용부)**

- 지원대상
  - 청년(만15세 이상 34세 이하)을 정규직으로 신규채용한 5인 이상 중소기업
- 지원내용
  - 청년 신규채용 1인당 연 900만원 3년 지원(연 9만명 지원)

**2 청년고용증대세제(고용부)**

- 지원대상
  - 직전 과세연도 대비 청년 정규직 수가 증가한 기업
- 지원내용
  - 고용증가인원에 비례하여 최대 1,100만원 세액공제(연 3.7만명 지원)

**3 청년내일채움공제(고용부)**

- 지원대상
  - (청년) 중소기업에 정규직으로 생애최초 취업한 청년
  - (기업) 상시근로자 5인 이상 중소기업으로서 청년을 정규직으로 채용한 기업
- 지원내용
  - 청년·기업·정부가 함께 적립 → 3년 근속 시 3,000만원 자산형성

**4 청년재직자 내일채움공제(중기부)**

- 지원대상
  - (청년) 중소기업에 1년 이상재직 중인 청년 정규직 근로자
  - (기업) 중소기업
- 지원내용
  - 청년·기업·정부가 함께 적립 → 5년 근속 시 3천만원 자산형성

**5 중소기업 취업자 소득세 면제(기재부)**

- 지원대상
  - 중소기업 취업(신규/재직) 청년(만15세 이상 34세 이하)
- 지원내용
  - 취업일부터 5년간 소득세 90% 감면(年 150만원 한도)

**6 중소기업 취업 청년 전월세보증금 용자 지원(고용부)**

- 지원대상
  - 중소기업에 정규직으로 생애최초 취업한 年소득 3,500만원 이하 청년
- 지원내용
  - 전월세보증금 3,500만원까지 1.2%(소득 무관) 용자 \* (대출한도) 보증금 3,500만원 이하는 보증금의 100%까지 대출 (기간) 최장 4년(2년+2년) 이용가능(만기일시상환)

**7 산업단지중소기업재직 청년 교통비지원(고용부)**

- 지원대상
  - 교통여건이 열악한 산업단지 중소기업에 근무 중(신규/재직)인 청년
- 지원내용
  - 月 5만원씩 '18.7월부터 '21년말까지 지급
  - \* 버스·지하철·택시·자가용(유류) 등에 사용이 가능한 교통비 카드로 지급



# 제조업 창업기업에 대한 부담금 면제 제도 안내

제조업을 영위하기 위하여 중소기업을  
창업하는자에 대하여 3년간 기업 활동과  
관련된 12개 부담금 면제!



중소벤처기업부

기업 성공 도우미 **1357**  
중소기업통합콜센터



## 참고 창업사업계획 승인제도 (창업지원법 제33조, 제39조의3 제1항)

- 개요**
  - 「중소기업창업 지원법」 제33조에 따른 사업계획의 승인은 창업 7년 이내의 기업이 신속하게 공장을 설립할 수 있도록 지원하는 제도
  - 공장설립과 관련하여 받아야 하는 36개 법률 71개 인·허가 사항을 일괄 의제 처리하는 공장 설립절차 간소화 제도
- 적용 범위**
  - 「산업집적법」 제2조 제1호 및 동 법 시행령 제2조의 '공장'
  - 「건축법」 제2조 제2항 제4호에 따른 제2종 근린생활시설 중 건물전체가 '공장' 범위에 해당하는 '제조업소'
  - 「건축법」 제2조 제2항 제17호의 '공장'
- 부담금 면제**
  - 사업계획의 승인을 받은 창업자는 개발부담금, 대체산림자원조성비 등을 면제
    - 개발부담금(개발이익 환수에 관한 법률 제7조) : 창업 7년 이내
    - 대체산림자원조성비(산지관리법 제19조) : 창업 5년 이내
    - 농지보전부담금(창업지원법 제39조의3 제1항) : 창업 5년 이내
    - 대체초지조성비(창업지원법 제39조의3 제1항) : 창업 5년 이내



## 지방중소벤처기업청 연락처



지방청명	담당과	전화번호
서울지방중소벤처기업청	창업성장지원과	02-2110-6305
부산지방중소벤처기업청	창업성장지원과	051-601-5113
대구경북지방중소벤처기업청	창업성장지원과	053-659-2209
광주전남지방중소벤처기업청	창업성장지원과	062-360-9111
경기지방중소벤처기업청	창업성장지원과	031-201-6906
인천지방중소벤처기업청	창업성장지원과	032-450-1116
대전충남지방중소벤처기업청	창업성장지원과	042-865-6122
울산지방중소벤처기업청	창업성장지원과	052-210-0005
강원지방중소벤처기업청	창업성장지원과	033-260-1613
충북지방중소벤처기업청	창업성장지원과	043-230-5324
전북지방중소벤처기업청	창업성장지원과	063-210-6413
경남지방중소벤처기업청	창업성장지원과	055-268-2518



# 제조업 창업기업에 대한 부담금 면제 제도 안내



제조업을 영위하기 위하여 중소기업을  
창업하는자에 대하여 3년간 기업 활동과  
관련된 12개 부담금\*을 면제

\* 지자체공공시설수익자부담금, 농지보전부담금, 대체초지조성비, 전력산업기반기금부담금, 물이용부담금(4대강), 대기배출부과금, 수질배출부과금, 폐기물부담금, 대체산림자원조성비

## 신청 대상

2007년 8월 3일부터 2022년 8월 2일 기간에 창업한  
한국표준산업 분류상 제조업을 영위하는 중소기업

창업자의 신청에 의하여 면제 또는 환급 가능.  
단 국가재정법 제96조에 따라 부담금 납부한 시점부터  
5년이 지나면 소멸시효의 완성으로 환급청구권은 소멸

## 신청 방법

해당 부담금  
부과기관에 면제 신청

## 관련 법령

중소기업창업 지원법  
제39조의3제2항(부담금의 면제)



## 부담금 면제 절차



부담금 면제신청서 양식 : 창업지원법 시행규칙 제9호 서식

01. 창업자는 부담금 면제신청서(9호서식) 및 관련서류를 관할 지자체에 제출
02. 창업 여부를 확인한 지자체장은 창업일과 부담금 면제기간을 명기하여 창업자에게 공문으로 통보
03. 공문을 받은 창업자는 동 문서를 부담금 부과기관에 제출하여 면제를 신청
04. 부담금 부과기관은 이를 근거로 부담금 면제 처리

## 부담금 현황(12개)

부담금명	감면대상	부과기관
지자체공공시설수익자부담금 (인천, 군포, 용인, 하남, 문경)	급수장치의 신설 또는 개조를 목적으로 하는 급수공사 신청자	광역 및 기초지자체(5곳) 상수도 관련 부서
농지보전부담금	농지를 공장용지로 전용하는 창업자	기초지자체 공장설립 부서 및 농지전용 부서
대체초지조성비	초지를 공장용지로 전용하는 창업자	농협경제지주
전력산업기반기금부담금	전기사용자	한국전력공사 영업처
대기배출부과금	대기오염물질배출량의 합계가 연간 10톤 미만인 제조업 영위 창업자에 대해 기본부과금 면제	광역지자체 환경관련 부서
수질배출부과금	1일 폐수배출량이 200㎡ 미만인 제조업 영위 창업자에 대해 기본부과금 면제	한국환경공단
폐기물부담금	연간 매출액이 20억원 미만인 제조업 영위 창업자	한국환경공단
물이용부담금(한강수계)	한강 물이용 제조업 영위 창업자	관할지역 상하수도 사업소
물이용부담금(금강수계)	금강 물이용 제조업 영위 창업자	
물이용부담금(낙동강수계)	낙동강 물이용 제조업 영위 창업자	
물이용부담금(영산강·섬진강수계)	영산강·섬진강 물이용 제조업 영위 창업자	
대체산림자원조성비	산지를 공장용지로 전용하는 창업자	기초지자체 공장설립 부서 및 산지전용 부서