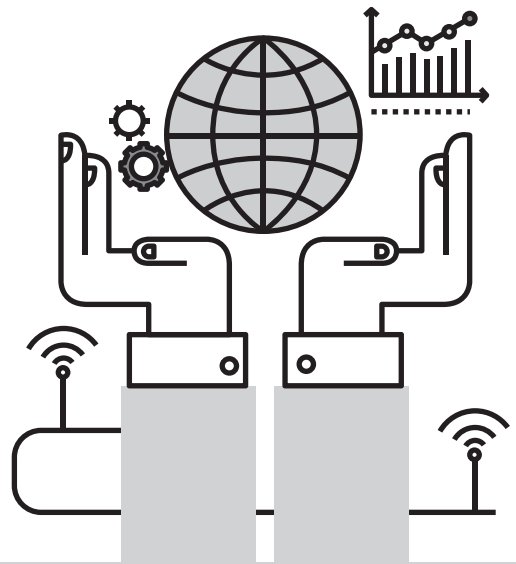


충북지방중소벤처기업청

기업 지원정보

CONTENTS

- ① 중소기업 정책 및 동향 ② 창업·벤처 ③ 인력 ④ 금융
- ⑤ 연구개발(R&D) ⑥ 수출/판로 ⑦ 소상공인/전통시장 ⑧ 기타



8월중에는
중소기업 이렇게 도와드립니다.





01

중소기업 정책 및 동향

㉠ 중기부-르노삼성, 투자협약기금 150억원 조성 (7.4, 중기부, 르노삼성)

- 중기부와 르노삼성이 1:1로 매칭, 민·관공동기술 개발 투자협약기금 150억원조성(르노삼성 75억원, 정부 75억원)
 - 협력 중소기업이 신제품·국산화 개발과제를 발굴·제안하면 동 기금에서 최대 10억원까지 지원

㉡ 한-인도 기술교류센터 개소(7.9, 중기부)

- 인도 중소기업공사 뉴델리에 기술교류센터 개소
 - 자동차 부품, 바이오, 모바일 서비스, 친환경 분야 등 인도시장 진출 유망업종 중심 기술교류 추진

㉢ 하도급업체, 최저임금 인상분 대금증액 요청 가능 (7.17, 공정위)

- 하도급 계약기간 중 공급원가 상승 요인이 발생하는 경우 직접 또는 자신이 소속된 조합을 통해,
 - 원사업자에게 하도급대금 조정을 신청할 수 있으며, 그 신청을 받은 원사업자는 10일 이내에 하도급 대금 조정을 위한 협의를 시작해야 함

㉣ 가맹점 위치 변경 금지(7.17, 공정위)

- 가맹점의 영업지역에 대해 가맹본부 가 점주와 합의 없이 일방적으로 변경하는 행위를 새로운 위법행위로 규정
- 또한, 외식업·편의점 분야 등 가맹점주의 부담을 가중시키는 본부의 불공정행위에 대한 직권조사도 강화

02

창업·벤처

㉠ 사회적경제기업의 자치단체 발주사업 참여 기회 확대(7.18, 행안부)

- 사회적경제기업의 지자체 발주 수의계약 체결가능 금액이 2천만원 이하에서 5천만원 이하로 확대
 - * 대상 : 취약계층을 30%이상 고용한 사회적경제기업

1 프리팁스(Pre-TIPS) 창업기업 모집

- (개요) 투자자로부터 엔젤투자(seed)를 유치한 초기 지방창업기업을 발굴하여 향후 글로벌 경쟁력을 갖춘 TIPS 창업기업으로 육성
- (대상) 3년 이내 지방 창업기업(구성원 2인 이상) 중 1천만원 이상 투자 유치기업
- (지원내용)
 - 엔젤투자 유치한 창업기업에 정부가 창업사업화 자금(최대 5천만원) 매칭 지원
 - 'Welcome to TIPS 프로그램' 등 TIPS 운영사 대상 투자 IR 제공, 엔젤투자 지원센터 교육 등 연계
- (접수일시) ~ '18.8.16.까지
- (신청 및 문의)
 - k-startup 홈페이지(www.k-startup.go.kr)를 통한 온라인 신청·접수
 - 창업진흥원 TIPS글로벌사업부(02-3440-7312, 7307), 한국엔젤투자협회 TIPS사업본부(02-3440-7424, 29), 창업지원통합 콜센터(1357)



03

인력

2 청년 창업기업 기술자료 임치제도 및 수수료 지원사업

- (개요) 청년창업기업 대상으로 기술보호를 위한 기술 임치 수수료를 최대 2년간 지원
- (대상) 만39세이하 3년 이내 창업기업
- (지원내용)
 - 임치 신규 및 갱신계약 시 수수료 무료지원(연간 최대 100만원 한도)
 - * 기술1건당(신규)20만원/년, (갱신)10만원/년
- (일시) 수시 신청 · 접수(예산소진 시까지)
- (신청 및 문의) 기술자료 임치센터(www.kescrow.or.kr)를 통한 온라인 신청 · 접수 또는 임치센터 방문을 통한 오프라인 접수
 - 대 · 중소기업 · 농어업협력재단 기술자료 임치 센터 (02-368-8484), 창업지원통합 콜센터(1357)

3 충북대학교 창업지원단 일반인 창업교육(2차)

- (개요) (예비)창업자의 역량강화를 위한 사업계획서 작성, 비즈니스모델수립등 실전창업강좌 제공
- (대상) 예비창업자 또는 3년 이내 창업기업대표자
- (지원내용)
 - 교육비 무료
 - 실전창업강좌 및 멘토링 제공
- (교육기간) '18.9.15~10.13, 매주 토요일 40시간 예정
- (모집기간) '18.8.20~9.7 예정
- (신청 및 문의) 충북대학교 창업지원단 (261-3719)

1 『중소기업 성과공유제』 협약 안내

- 기업의 경영성과를 근로자와 공유하는 8가지* 제도 중 하나 이상을 도입했거나, 향후 도입하기로 근로자와 협약하는 제도
 - * (경영성과급, 임금상승률, 내일채움공제, 청년내일채움공제, 직무발명보상, 우리사주, 스톡옵션사내근로복지기금)
- (협약체결 방법) 성과공유시스템*을 통해 협약을 다운로드 받아 기업대표 및 근로자대표 서명 후 업로드 하면 협약 완료
 - * 중소기업 인력지원사업 통합관리시스템(<https://sanhakin.mss.go.kr>)
- (우대혜택)
 - 중기부 지원사업(정책자금, R&D 등 44개 사업) 선정평가 시 고용영향평가 지표에 최대 20점 부여 등
- (신청 및 문의)
 - 충북지방중기청 (☎043-230-5309)
 - 중소기업진흥공단 (☎055-751-9825)

2 청년내일채움공제 사업

- (지원내용) 청년취업자와 중소 · 중견기업이 공동으로 공제부금 및 취업지원금을 적립, 3년 만기 시 적립한 공제금 전액(3,000만원+이자)을 청년취업자에게 지급
- (신청기간) 상시(예산 소진 시까지)
- (지원대상)
 - 청년 : 만 15세~34세 이하의 미취업 청년으로 기업에 정규직으로 취업한 청년
 - 기업 : 고용보험 피보험자수 5인 이상인 기업으로 상시 청년을 정규직으로 채용한 기업



* 기업에서 적립하는 기업기여금 600만원은 국가에서 지원되는 750만원에서 적립되며, 기업의 별도 부담금 없음

- (신청 및 문의)
 - 청년내일채움공제 고객센터(☎1350)
 - 이노비즈협회 충북지회 (☎ 235-2884)
 - 충북지방중기청(☎ 230-5309)

3 청년재직자내일채움공제 사업

• (지원내용) 중소·중견기업 청년근로자·기업·정부가 공동으로 공제금을 적립하고 공제만기(5년) 시 적립금 전액을 청년근로자에게 (3,000만원+이자)를 지급

* 기업기여금(납입금)에 대해 전액 비용인정, 일반연구·인력 개발비 세액공제 적용

* 중소기업 지원사업 우대 : 중기부 49개 지원사업 평가 또는 선정 시 우대 등

- (신청기간) 상시(예산 소진 시까지)
- (지원대상)
 - 기업 : 중소·중견기업 → 공지사항 참조
 - * 부동산업, 주점업(일반유흥 주점업, 무도유흥 주점업), 기타 갬블링 및 베틀업, 무도장 운영업 등 제외
 - 근로자 : 중소·중견기업에서 정규직으로 1년 이상 재직한 만 15세 이상 34세 이하 청년근로자(군 복무 기간만큼 추가 인정 최대 만 39세)
- (신청 및 문의)
 - 청년재직자내일채움공제 고객센터(☎1588-6259)
 - 중소기업진흥공단 (☎055-756-3172~6)
 - 충북지방중기청(☎ 230-5309)

4 시니어인턴십 사업

- (지원내용) 만 60세 이상 시니어 인력 신규 채용 시 인건비 지원
 - 1년간 최대 300만원 기업지원
 - * 인턴기간 : 45만원/월(최대 3개월 135만원지원)

* 계속고용 : 55만원/월(최대 3개월 165만원지원)

- (신청기간) 상시(예산 소진 시까지)
- (지원대상)
 - 기업 : 4대 사회보험가입 및 최저임금 이상 지급 사업장
- (신청 및 문의)
 - 이노비즈협회 충북지회 (☎043-235-2884)



1 창업기업지원자금(청년고용)

- (개요) 우수한 기술력과 사업성은 있으나 자금력이 부족한 중소·벤처기업의 창업을 활성화하고 고용 창출을 도모
- (대상) 『중소기업기본법』 제2조에 의한 창업자
 - * 동법 제3조의 제외 업종을 영위하지 않는 기업
 - (대상) 사업 개시일로부터 7년 미만(신청·접수일 기준)인 아래에 해당하는 중소기업

- 중소기업 청년 추가고용 장려금 지원사업 선정기업
- 청년내일채움공제 또는 내일채움공제 가입 기업
- 중소기업 계약학과 참여기업 또는 미래 성과공유제 도입기업
- 최근 2년 이내 중소기업 특성화고 인력양성사업을 통해 채용을 협약한 기업
- 최근 2년 이내 자유학기제 강소기업 체험 사업 참여기업 (연 2회 이상)
- 중기부 인재육성형 사업 선정기업
- '청년 채용의 날'을 통해 인력을 채용한 중소기업
- 자금 신청일 기준 12개월 이내 1인 이상 청년근로자(만34세 미만) 고용기업
- 자금 신청일 전월 기준 청년 근로자(만34세 미만)를 30% 이상 고용중인 기업
- 중진공 기업인력애로센터를 통한 신규 채용 기업



05

연구개발 (R&D)

※ 2018년도 기술전문기업 협력기술개발사업 신청 접수

연번	사 업 명	접수기간
1	○ 스마트공장 구축지원	'18. 6. 1~
2	○ 생산현장디지털화 사업	
3	○ '18년도 3차 공정품질기술개발 (제품공정개선)사업 신청접수	'18. 8. 2~8. 23
4	○ '18년도 구매조건부 신제품개발사업 신청접수	'18. 1. 8~8. 31
5	○ '18년도 연구장비 공동활용 지원사업 신청	연중
6	○ 기술개발제품 성능인증	연중
7	○ 뿌리기술 전문기업 지정 신청	연중

※ 세부사항은 관련 공고문 등 참고

1 스마트공장 구축지원

- (개요) 제조 순과정을 정보통신기술(ICT)로 통합해 생산성, 품질, 고객만족도를 향상시키는 지능형 생산 공장
- (지원내용) MES, ERP 등 솔루션 구축 및 솔루션 연동 자동화장비·제어기·센서 등 구입 지원
- (지원액/한도) 기업 당 총 사업비의 50%, 최대 5천만원
- (신청자격) 국내 중소·중견 제조기업
- (신청기간) 6.1~예산 소진시까지
- (신청방법) 스마트공장추진단 사업관리시스템 (<http://bms.smart-factory.kr>) 온라인 신청
- (문의) 충북지방중기청(043-230-5332)
스마트공장추진단(02-6050-2777)

- (용자범위)
 - 기계설비, 건축자금, 토지구입비, 자가사업장 확보 자금 등
- (용자조건 및 방식)
 - 금리(기준금리) : 정책자금 기준금리(변동)에서 0.3%p 차감
 - 기간 : 시설 10년 이내, 운전 5년 이내
- (대출한도) 개별기업당 중소기업부 소관 정책자금의 용자잔액 기준으로 50억원 이내(수도권을 제외한 지방소재기업)
- (문의) 중진공충북본부(☎043-230-6821)

2 긴급경영안정자금

- (개요) 긴급한 자금소요를 지원하여 중소기업의 안정적인 경영기반 조성
- (대상) 『중소기업기본법』 상의 중소기업
- (용자범위)
 - 「재해 중소기업 지원지침」(중소벤처기업부 고시)에 따라 자연재해 및 사회재난으로 피해를 입은 중소기업의 직접피해 복구비용
- * 시장·군수·구청장 또는 읍·면·동장이 발급한 재해 중소기업 확인서류 제출
- 일시적 경영애로 기업중 회생가능성이 큰 기업의 경영애로 해소 및 경영정상화에 소요되는 경비
- (용자조건 및 방식)
 - 대출금리(기준금리) : 정책자금 기준금리(변동)에서 1.05%p 가산
 - 대출기간 : 5년 이내(거치기간 2년 이내 포함)
- (대출한도) 기업 당 연간 10억원 이내(3년간 10억원 이내)
- (문의) 중진공충북본부(☎043-230-6821)



2 생산현장디지털화 사업

- (지원내용) 기 구축된 스마트공장의 적용 범위 확대를 위한 연계시스템 추가 구축 지원
- (지원액/한도) 최대 1억원 지원
- (신청자격) 스마트공장 기 구축기업
- (신청기간) 6.1~예산 소진시까지
- (신청방법) 정보화지원사업 종합관리시스템 (<https://it.smpatform.go.kr>) 온라인 신청
- (문의) 충북지방중기청(043-230-5332), 중소기업기술정보진흥원 (042-388-0757, 0758)

3 제3차 공정품질기술개발사업 '제품·공정개선 기술개발사업'

- (개요) 기존 제품의 성능 및 품질향상, 제품생산 시간 및 비용을 절감하기 위한 공정개선 기술 개발 지원
- (지원금액/한도) 5천만원이내, 최대 1년
- (신청자격) 중소기업기본법 제2조에 의한 중소기업
- (신청기간) '18.8.2(목)~23(목) 18:00까지
- (신청방법) 온라인 신청(www.smtech.go.kr)
- (문의) 충북지방중기청(043-230-5348), 중소기업통합콜센터(1357)

4 구매조건부 신제품개발사업

(민관공동투자기술개발 Fast-Track과제)

- (개요) 투자기업에서 사전 심사를 거쳐 전문기관에 과제를 추천하고, 전문기관은 One-Shot 평가를 통해 지원 여부 결정

• (지원금액/한도)

개발기간 및 지원한도	정부출연금 (정부+투자기업)	중소기업 부담금
최대 2년, 10억원 이내 (정부+투자기업)	75% 이내	25% 이상 (현금 60% 이상)

- (신청자격) 투자기업에서 제안하거나 투자기업의 구매 동의를, 추천서 또는 개발 요청서류를 발급받은 중소기업
- (신청기간) 8.1(월)~8.31(금) 18:00까지
- (신청방법) 온라인 신청(www.smtech.go.kr)
- (문의) 중소기업통합콜센터(1357)
대 · 중소기업농 · 어업협력재단 (02-368-8750)

5 연구장비 공동활용지원사업

- (개요) 대학 · 연구기관 등이 보유한 연구시설 · 장비 및 소프트웨어를 중소기업에서 공동 활용하도록 지원
- (지원금액/한도) 3~7천만원 이내, 최대 1년
- (신청자격) 중소기업기본법 제2조에 의한 중소기업
- (신청기간) 연중수시(예산 소진 시까지)
- (신청방법) 온라인 신청(www.smtech.go.kr)
- (문의) 충북지방중기청(043-230-5346), 중소기업통합콜센터(1357)

6 기술개발제품 성능인증

- (개요) 중소기업의 기술개발제품 등에 대해 성능검사 후 성능이 확인된 제품을 공공기관이 우선구매할 수 있도록 지원
- (대상제품) 신기술 인증제품, 특허제품, 기술혁신 개발제품 등 공공기관에 납품하기 위해 개발한 기술 개발제품(21종)
- (신청기간) 연중상시



- (신청방법) 공공구매정보망(SMPP)에 회원가입 후 온라인 신청

* 기업부담금 없음

- (우대사항) 중소기업청 기술개발지원사업 평가시 가점부여(최대5점), 중소기업 정책자금 우선배정 및 뿌리산업육성 자금 대출 금리감면(최대1.0% 감면) 등
- (문의) 충북지방중기청(043-230-5331)

7 뿌리기술 전문기업 지정

- (개요) 핵심뿌리기술을 보유하고, 성장 가능성이 높은 기업을 뿌리기술 전문기업으로 지정하여 뿌리산업 발전 촉진
- (대상기술) 주조, 금형, 용접, 열처리, 표면처리, 소성 가공(표준산업분류코드 참조)
- (신청기간) 연중상시
- (신청방법) 국가뿌리산업진흥센터 (www.root-tech.org) 회원가입 후 온라인 신청
* 신청 및 평가 관련기업부담금 없음
- (우대사항) 중소기업청 기술개발지원사업 선정 평가시 가점(최대 5점~최소 1점) 부여, 중소기업 정책 자금 우선배정 및 뿌리산업 육성자금 대출 금리감면(최대1.0% 감면) 등
- (문의) 충북지방중기청(043-230-5348)

8 시험·연구기관 보유장비 활용 설명회 개최

- (목적) 시험·연구기관(9개*)이 보유하고 있는 시험·연구장비를 충북소재 중소기업이 효율적으로 이용할 수 있도록 지원
- * 한국생명공학연구원, 한국기초과학지원연구원, 한국석유관리원, 한국건설생활환경시험연구원, 한국화학융합시험연구원, 한국기계전자시험연구원, FTI시험연구원, (재)충북테크노파크, 오송첨단의료산업진흥재단

- (일시/장소) '18.8.28(화) 14:00~16:00, 충북테크노파크 본부관(C관) 컨벤션홀
- (대상) 충북지역 중소·중견기업 대표 또는 임직원
- (신청기간) 교육전일까지(현장접수도 가능)
- (신청방법) 충북중기청 홈페이지 신청서 작성 후 이메일(mschoi3957@korea.kr) 제출
- (문의) 충북지방중기청(043-230-5346)



1 중국인증집중지원사업 2차

- (개요) CCC, CFDA 등 중국인증 획득비용 일부(70%) 지원
- (대상) 수출 5천만불 미만 중소기업
- (지원내용) 최대 1억원 한도 지원
- (신청기간) 8.13 ~ 9.7
- (신청 및 문의) 수출지원센터홈페이지(www.export-center.go.kr) 온라인 신청
- 충북수출지원센터(043-230-5327)

2 해외전시회 개별참가 지원(충청북도)

- (개요) '18년 하반기(6~11월) 해외전시회에 개별참가시 1부스(9~12㎡) 임차료 일부 지원
- (대상) 충북 지역 중소·중견기업
- (지원내용) 500만원 한도 지원
- (신청기간) ~ 11.30
- (신청 및 문의) 충북글로벌마케팅시스템(cbgms.chungbuk.go.kr) 온라인 신청



- 한국무역협회 충북본부(043-236-1171~3)
- ※ 청주시 소재 중소기업은 추가로 청주시 지원(300만원 한도)참가신청 가능

3 해외 바이어 개별초청 지원

- (개요) 해외바이어 국내 초청 소요경비 일부 지원
- (대상) 충북 지역 중소기업
- (지원내용) 항공 및 체재비 100만원
- (신청기간) ~ 12.15
- (신청 및 문의)
충북글로벌마케팅시스템(cbgms.chungbuk.go.kr)
온라인 신청
- 한국무역협회 충북본부(043-236-1174)

4 수출기업 해외지사화 지원

- (개요) KORTA해외무역관을 중소기업의 해외지사 처럼 활용토록 지원
- (대상) 충북 지역 중소기업
- (지원내용) 연 400만원 한도 지원
- (신청기간) ~ 8.31
- (신청 및 문의)
충북글로벌마케팅시스템(cbgms.chungbuk.go.kr)
온라인 신청
- 충청북도기업진흥원(043-230-9741)

5 수출기업 외국어 통번역 지원

- (개요) 건국대학교번역센터 랭스테크활용 외국어 통번역 서비스 지원
- (대상) 충북 지역 중소기업
- (지원내용) 통역 및 번역 연 200만원 한도 지원
- (신청기간) ~ 9.30
- (신청 및 문의)

- 충북글로벌마케팅시스템(cbgms.chungbuk.go.kr)
온라인 신청
- 충청북도기업진흥원(043-230-9732)

6 국제특송(EMS) 해외물류비 지원

- (개요) 우체국 운영 국제특송(EMS) 해외물류비 지원
- (대상) 충북 지역 중소기업
- (지원내용) EMS 물류비 12% 할인 + 물류비용 50% 지원
- (신청기간) ~ 10.31
- (신청 및 문의)
충북글로벌마케팅시스템(cbgms.chungbuk.go.kr)
온라인 신청
- 충청북도기업진흥원(043-230-9742)

7 해외세일즈 개별출장 지원

- (개요) 중소기업의 개별 해외 출장서비스 지원을 통한 수출 다변화 및 수출확대 도모
- (대상) 충북 지역 중소기업
- (지원내용) 해외 세일즈 출장 프리미엄 서비스, 바이어 상담주선
- (신청기간) ~ 10.31
- (신청 및 문의)
충북글로벌마케팅시스템(cbgms.chungbuk.go.kr)
온라인 신청
- 충북코트라지원단(043-217-0016)

8 수출기업 해외지식재산권 획득 지원

- (개요) 해외특허, 실용신안, 상표 및 디자인 출원 소요 비용 일부(80%) 지원
- (대상) 충북 지역 중소기업
- (지원내용) 1천만원 한도, 3건 이내 지원



07
소상공인/
전통시장

- (신청기간) ~ 11.30
- (신청 및 문의)
충북글로벌마케팅시스템(cbgms.chungbuk.go.kr)
온라인 신청
- 청주상공회의소(043-229-2732)

1 8월 소상공인 정책자금 개시

- 운영자금(대리대출) 및 일정

구분	자금명	일정
특수 목적 자금	청년고용특별자금 소상공인긴급자금 소상공인 특별경영안정자금 긴급경영안정자금 매출연동상환자금	상시접수

- (자금 문의처)
- 소진공 지역센터, 기업마당(☎1357)

2 2018년 소상공인컨설팅 지원

- (개요) 소상공인의 안정적 영업기반 확보와 자생력 제고를 위한 컨설팅 지원
- (지원대상) 『소상공인 보호 및 지원에 관한 법률』 제2조에 따른 소상공인(업종전환자 포함)
- (사업기간) 1일 4시간 이상, 4일 지원
- (지원내용) 소상공인컨설팅지원
* 마케팅, 경영진단, 전문, 점포운영, 기술전수
- (신청기간) '18. 7. 20.(금) ~ 하반기 마감공지 시 까지

- (신청 및 문의)
소상공인마당 온라인 신청(<http://www.sbiz.or.kr>),
각 지역 소상공인지원센터 방문 신청
- 문의 : 소진공(042-363-7832~34)

3 백년[100년]가게 육성사업

- (개요) 성장 잠재력이 높은 소상공인을 발굴하여 백년 이상 존속·성장할 수 있도록 육성하고, 성공모델을 확산
- (신청대상) 도소매·음식업 영위 사업체 중 30년 이상 사업을 운영해온 소상공인 및 소기업
- (지원내용) 맞춤형 컨설팅, 교육, 금융 대출 우대, 홍보 및 마케팅 지원 등
- (신청기간) '18. 6. 19. ~ (상시 신청·접수)
- (신청 및 문의) 소진공 홈페이지 신청서 작성 후 이메일 우편 접수
- 문의 : 소진공(042-363-7981~85)

4 나들가게 이행보증지원

- (개요) 나들가게와 상품공급사간 상품 거래시 외상 대금을 담보할 수 있는 이행보증 지원
- (신청대상) 100여개 나들가게(선착순 지원)
* 점주 자부담금 10%
- (지원내용) 최대 1천만원 한도의 보증 수수료 2.647%(264,700원/점포당) 지원
- (신청기간) '18. 5. 23(수) ~ 예산 소진 시
- (신청 및 문의) '나들가게 확인서' 발급 후 SGI서울보증 전국지점 방문
- 문의 : 확인서 발급 문의
(나들가게 콜센터:1566-9082)
이행보증보험증권 발급 문의
(SGI서울보증 지점:1570-7000)



5 1인 소상공인 고용보험료 지원

- (개요) 영세한 1인 소상공인에게 보험료 부담을 낮춰 고용보험 가입 활성화 유도
- (신청대상) 자영업자 고용보험에 기준보수* 1등급으로 가입한 1인 소상공인
 - * 보험료와 실업급여 산정기준으로, 1등급이 최저보험료임
- (지원내용) 자영업자 고용보험료 납부금액의 30% (연간 124,800원)를 2년간 지원
- (신청기간) 상시 신청 · 접수(선착순 마감)
- (신청 및 문의) 소진공 홈페이지 신청서 작성 후 온라인 신청 및 방문신청
 - 문의 : 청주소진공(043-234-1096)



1 중소기업 애로상담 및 일자리 안정자금 신청 지원 안내

- (지원내용)
 - 비즈니스지원단 : 12개 분야 전문가로 지원단을 구성하여 상시 무료상담 지원
 - 현장클리닉 : 상담만으로 해결이 어려운 과제는 해당분야 전문가가 직접 찾아가 단기간(1일~최대 7일)에 애로해결
 - 일자리안정자금 : 중소기업이나 소상공인이 모이는 장소로 직접 찾아가 자금 안내 및 신청방법 설명
- (대상)
 - 상담 : 예비 창업자, 중소기업, 소상공인 등

- 현장클리닉 : 중소기업기본법 상 소기업
- 일안자금 : 소상공인 협단체, 지자체 등
- (지원분야) 창업, 법무, 금융, 인사, 기술, 회계(세무), 경영전략, 정보화, 생산관리, 마케팅, 수출입, 노무
- (신청기간) 상시
- (문의) 충북지방중기청 043-230-5380
비즈니스지원단 043-230-5307~5308

2 기업경영에 불편을 주거나 걸림돌이 되는 규제를 찾습니다!!!

- (개요) 불합리한 규제를 발굴하여 관계기관과 협업을 통해 개선
- (발굴분야) 법령 · 행정규칙 규정 또는 정부 · 공공기관의 행정 행위를 포함한 모든 분야
 - * 창업 및 고용 · 일자리 관련 분야 중점 발굴
- (제출기간) 상시
- (제출방법) 해당양식*에 작성 후 이메일(kbs9704@korea.kr) 송부
 - * (양식) 충북지방중기청 홈페이지-공지사항 63번
- (문의) 충북지방중기청 043-230-5380



참고 청년 일자리 대책 7대 핵심과제

1 청년추가고용장려금(고용부)

- 지원대상
 - 청년(만15세 이상 34세 이하)을 정규직으로 신규채용한 5인 이상 중소기업
- 지원내용
 - 청년 신규채용 1인당 연 900만원 3년 지원(연 9만 명 지원)

2 청년고용증대세제(고용부)

- 지원대상
 - 직전 과세연도 대비 청년 정규직 수가 증가한 기업
- 지원내용
 - 고용증가인원에 비례하여 최대 1,100만원 세액 공제(연 3.7만명 지원)

3 청년내일채움공제(고용부)

- 지원대상
 - (청년) 중소기업에 정규직으로 생애최초 취업한 청년
 - (기업) 상시근로자 5인 이상 중소기업으로서 청년을 정규직으로 채용한 기업
- 지원내용
 - 청년·기업·정부가 함께 적립 → 3년 근속 시 3,000만원 자산형성

4 청년재직자 내일채움공제(중기부)

- 지원대상
 - (청년) 중소기업에 1년 이상 재직 중인 청년 정규직 근로자

- (기업) 중소기업 · 중견기업

- 지원내용
 - 청년·기업·정부가 함께 적립 → 5년 근속 시 3천만원 자산형성

5 중소기업 취업자 소득세 면제(기재부)

- 지원대상
 - 중소기업 취업(신규/재직) 청년(만15세 이상 34세 이하)
- 지원내용
 - 취업일부부터 5년간 소득세 90% 감면(年 150만원 한도)

6 중소기업 취업 청년 전월세보증금 용자 지원(고용부)

- 지원대상
 - 중소기업에 정규직으로 생애최초 취업한 年소득 3,500만원 이하 청년
- 지원내용
 - 전월세보증금 3,500만원까지 1.2%(소득 무관) 용자 * (대출한도) 보증금 3,500만원 이하는 보증금의 100%까지 대출 (기간) 최장 4년(2년+2년) 이용가능(만기일시상환)

7 산업단지 중소기업 재직 청년 교통비 지원(고용부)

- 지원대상
 - 교통여건이 열악한 산업단지 중소기업에 근무 중 (신규/재직)인 청년
- 지원내용
 - 月 5만원씩 '18.7월부터 '21년말까지 지급
 - * 버스·지하철·택시·자가용(유류) 등에 사용이 가능한 교통비 카드로 지급

